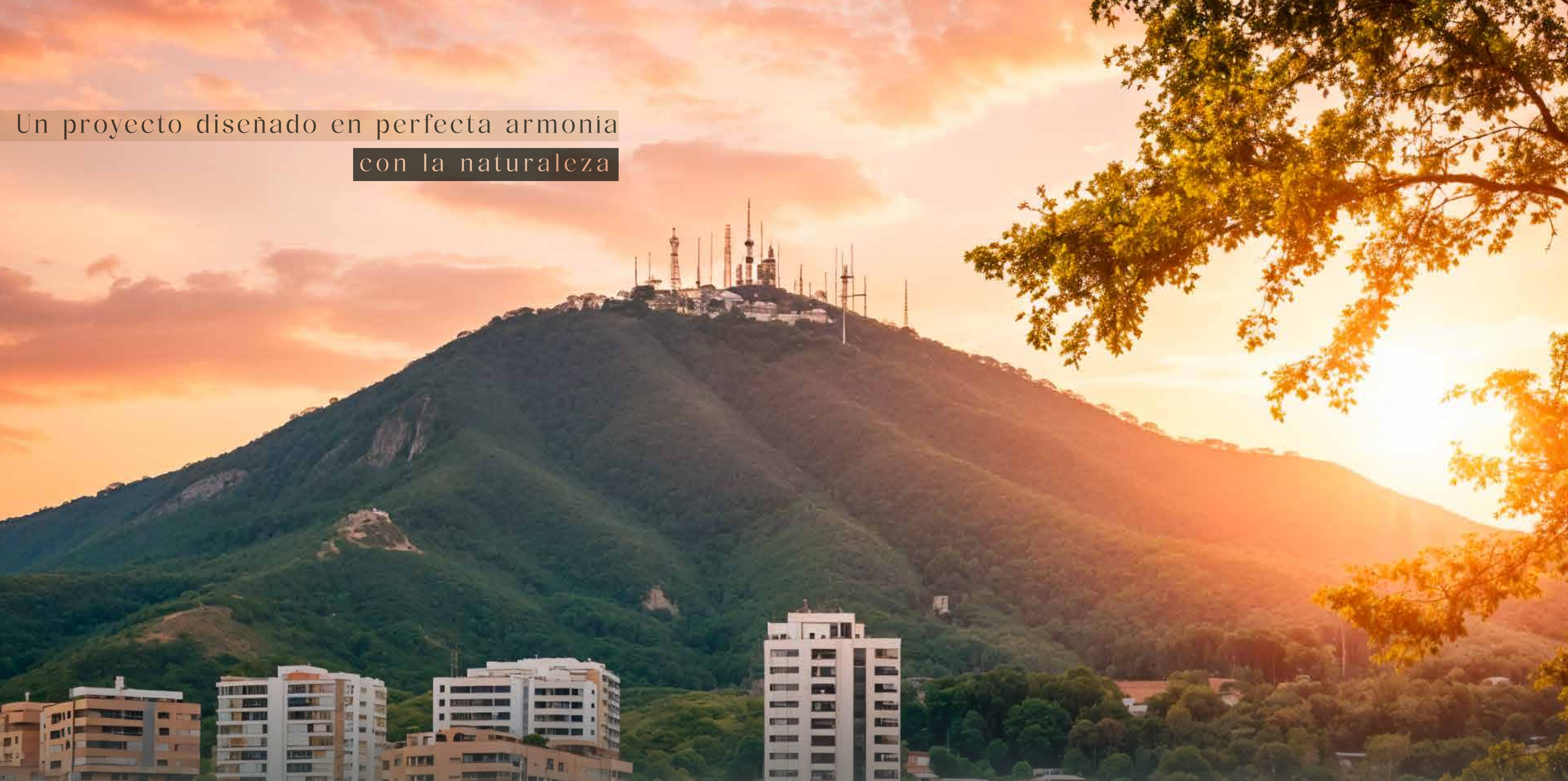




SINARA

HÁBITAT NATURAL

Un proyecto diseñado en perfecta armonía  
con la naturaleza



SINARA  
HÁBITAT NATURAL



# Ubicación





# SINARA

HÁBITAT NATURAL

Estas imágenes son ilustrativas y/o de referencia y están sujetas a modificaciones en el proceso de desarrollo arquitectónico y constructivo.

# SINARA

HÁBITAT NATURAL

Sinara está diseñado en perfecta armonía con la naturaleza, donde la arquitectura se integra con el bosque para ofrecer un hábitat natural único. Rodeado de frescura, equilibrio y bienestar, en un entorno que inspira serenidad y conecta en cada detalle.



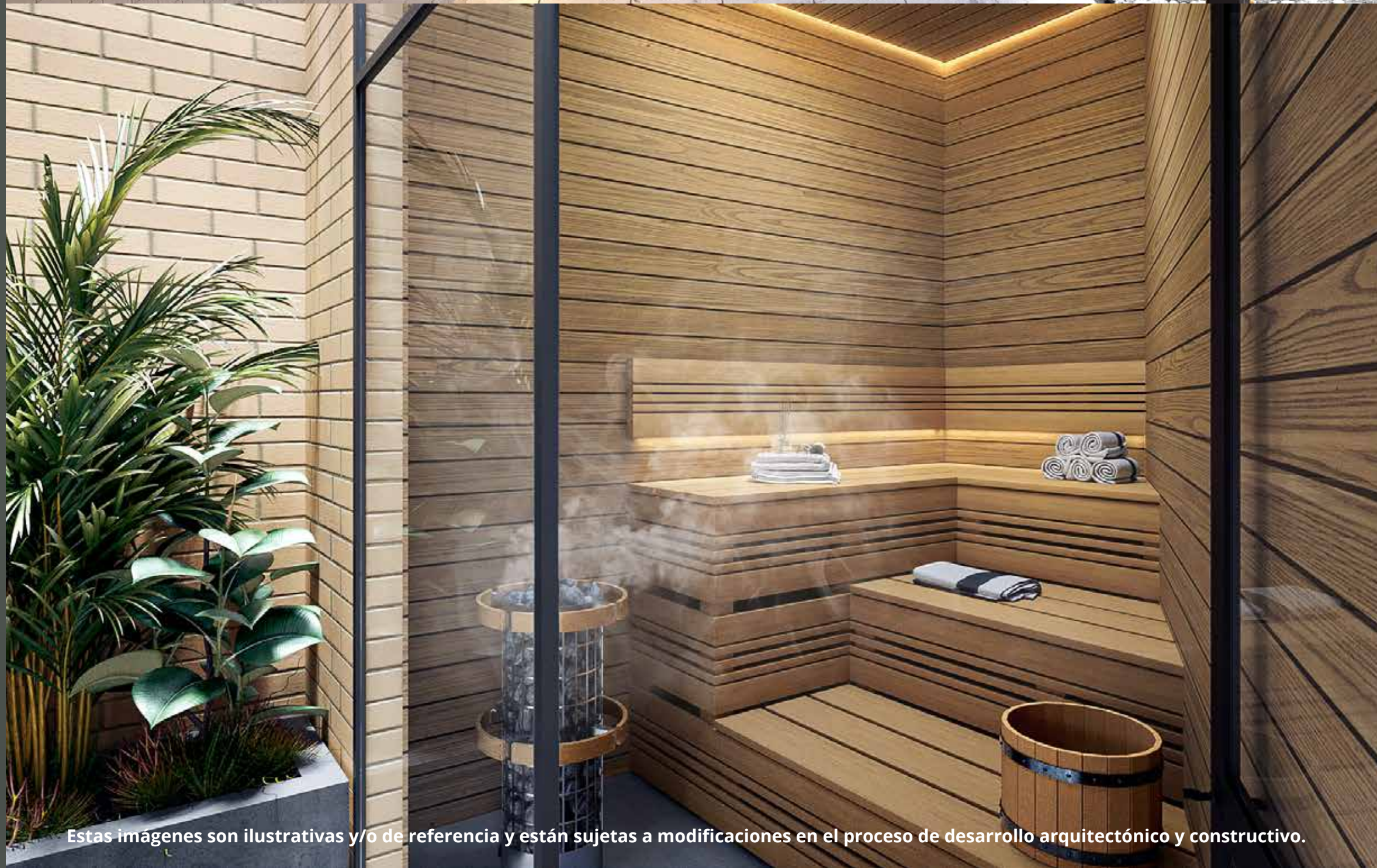
# SINARA

## HÁBITAT NATURAL

Un proyecto para los que valoran invertir en su futuro

- › 2 torres de 19 pisos, que se integran en perfecta armonía con la naturaleza y el Oeste de Cali.
- › Apartamentos desde 55m<sup>2</sup> hasta 135m<sup>2</sup>, diseñados para cada estilo de vida.
- › Más de 22 amenities, creados para vivir experiencias únicas de bienestar, conexión y disfrute.

# Bienestar



Senderos ecológicos.



Spa, turco y sauna.



Wellness garden.



Mirador de aves.



Zona camping.



Jacuzzi.

Estas imágenes son ilustrativas y/o de referencia y están sujetas a modificaciones en el proceso de desarrollo arquitectónico y constructivo.

# Entretención



Estas imágenes son de referencia y están sujetas a modificaciones en el proceso de desarrollo arquitectónico y constructivo.



 Piscina para adultos y niños.

 Salón de hobbies.

 Sky lounge bar.

 Social kitchen.

 Terraza BBQ.

 Sala de cine.

 Salón social.

 Teatrino.

# Estilo de vida



Estas imágenes son ilustrativas y/o de referencia y están sujetas a modificaciones en el proceso de desarrollo arquitectónico y constructivo.



Punto de carga para carros eléctricos.



Cancha de pádel.



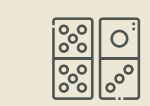
Parque infantil.



Zona gamer.



Coworking.



Kid's zone.



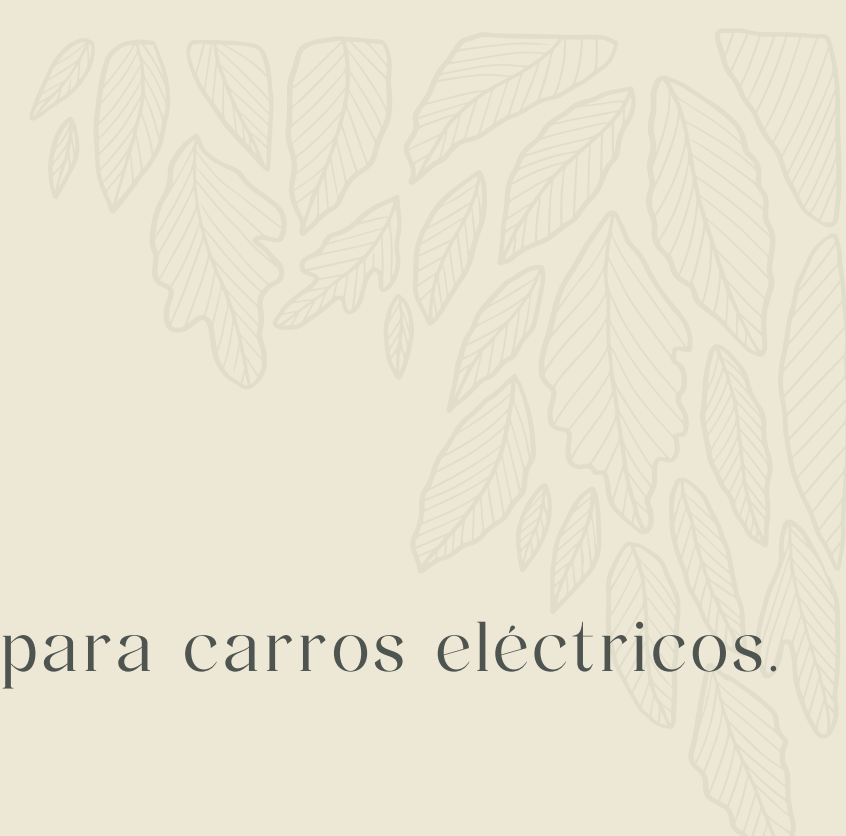
Car lobby.



Pet Spa.



Gym.





 Recorrido 360° aquí

 Cancha de pádel



Estas imágenes son ilustrativas y/o de referencia y están sujetas a modificaciones en el proceso de desarrollo arquitectónico y constructivo.

 Piscina para adultos y niños



 Recorrido 360° aquí

Estas imágenes son ilustrativas y/o de referencia y están sujetas a modificaciones en el proceso de desarrollo arquitectónico y constructivo.



# Sala de cine



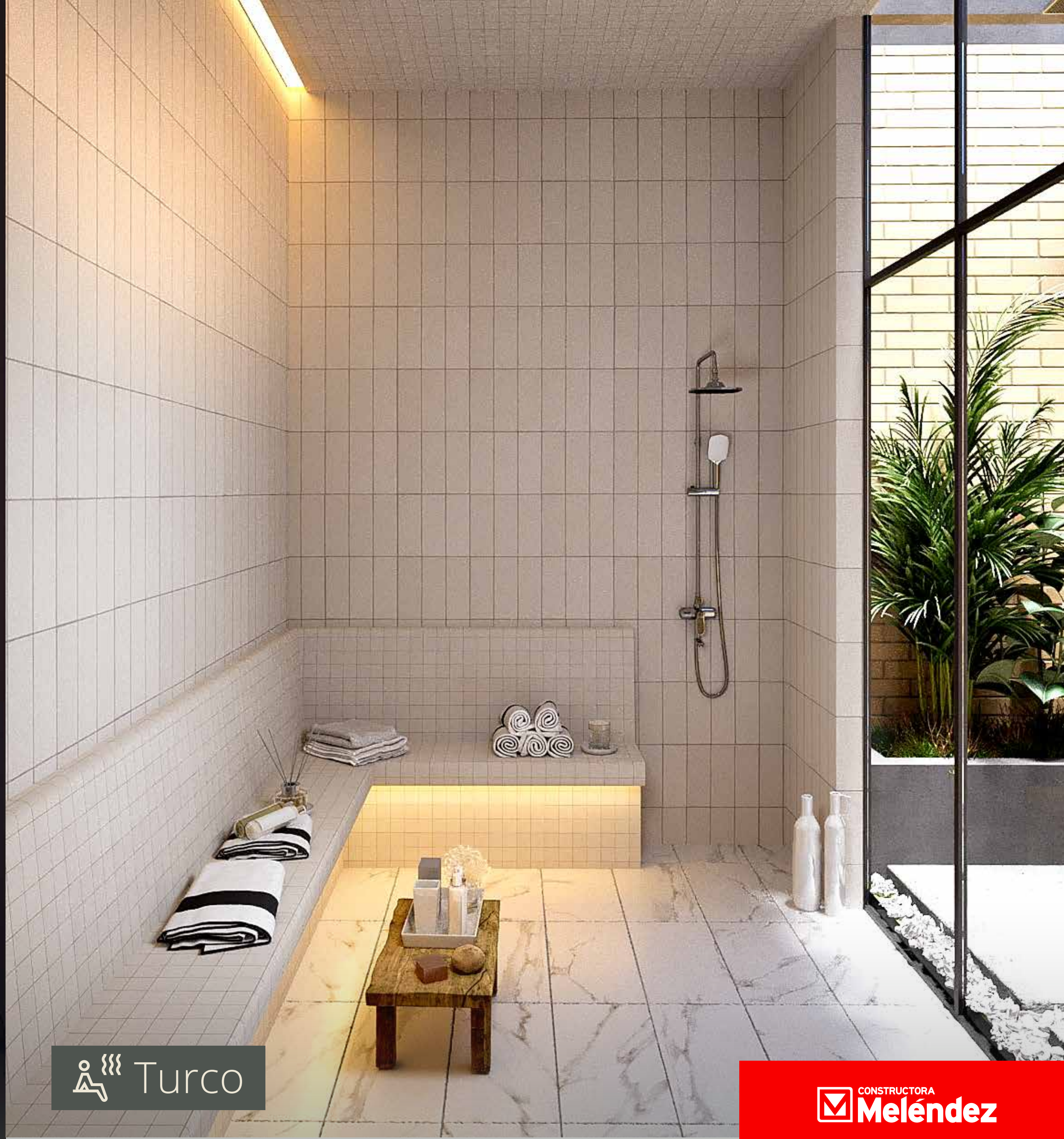
Estas imágenes son ilustrativas y/o de referencia y están sujetas a modificaciones en el proceso de desarrollo arquitectónico y constructivo.



 Sauna



Estas imágenes son ilustrativas y/o de referencia y están sujetas a modificaciones en el proceso de desarrollo arquitectónico y constructivo.



 Turco



**360°** Recorrido 360° aquí

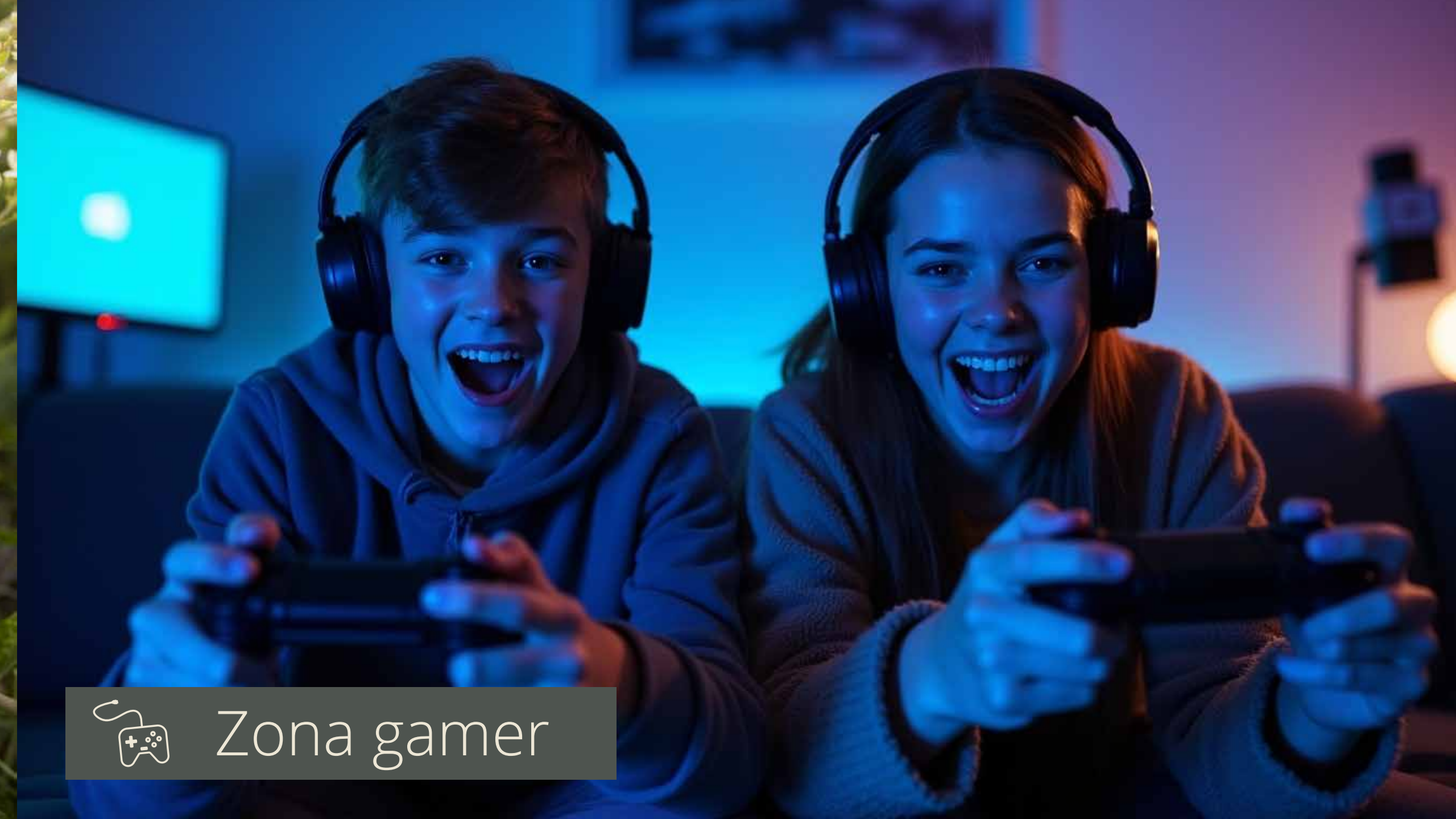
Estas imágenes son ilustrativas y/o de referencia y están sujetas a modificaciones en el proceso de desarrollo arquitectónico y constructivo.



Wellness garden



Zona gamer



Pet Spa



Estas imágenes son ilustrativas y/o de referencia y están sujetas a modificaciones en el proceso de desarrollo arquitectónico y constructivo.

SINARA

Planta urbana



# Planta tipo piso

SINARA

Piso 1.



# Planta tipo piso

SINARA

Piso 2-9.

Vista al bosque



Vista a la ciudad



# Planta tipo piso

SINARA

Piso 10.

Vista al bosque



Vista a la ciudad



# Planta tipo piso

SINARA

Piso 11-13.

Vista al bosque



Vista a la ciudad

# Planta tipo piso

SINARA

Piso 14.

Vista al bosque



Vista a la ciudad



# Planta tipo piso

SINARA

Piso 15-19.

Vista al bosque

Vista a la ciudad



Más que apartamentos,  
**SINARA**  
es un estilo de vida

Área construida desde  
**55m<sup>2</sup> hasta 135m<sup>2</sup>**  
Área privada desde 49m<sup>2</sup> hasta 122m<sup>2</sup>

*2,60 mts libres*

**360°** Recorrido 360° aquí

Estas imágenes son ilustrativas y/o de referencia y están sujetas a modificaciones en el proceso de desarrollo arquitectónico y constructivo.

# SINARA

HÁBITAT NATURAL



360° Recorrido 360° aquí

Estas imágenes son ilustrativas y/o de referencia y están sujetas a modificaciones en el proceso de desarrollo arquitectónico y constructivo.

Alcoba principal

SINARA



360° Recorrido 360° aquí

Estas imágenes son ilustrativas y/o de referencia y están sujetas a modificaciones en el proceso de desarrollo arquitectónico y constructivo.

CONSTRUCTORA  
**Meléndez**

Alcoba 2

SINARA



 Recorrido 360° aquí

Estas imágenes son ilustrativas y/o de referencia y están sujetas a modificaciones en el proceso de desarrollo arquitectónico y constructivo.

CONSTRUCTORA  
 Meléndez



360° Recorrido 360° aquí

Balcón

SINARA

360° Recorrido 360° aquí

Estas imágenes son ilustrativas y/o de referencia y están sujetas a modificaciones en el proceso de desarrollo arquitectónico y constructivo.

CONSTRUCTORA  
**Meléndez**

# Apartamento

## tipo A

Piso 1 con terraza asignada

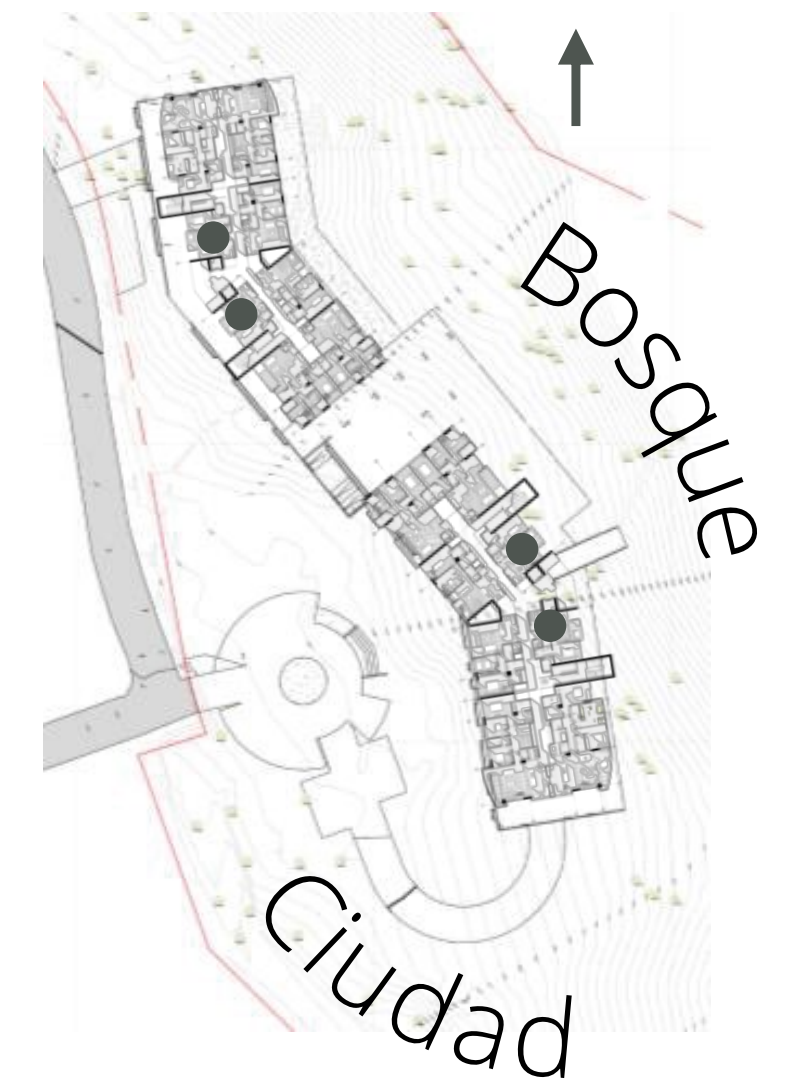
Área construida

55m<sup>2</sup> + 19.3m<sup>2</sup> de terraza

Área privada de 49m<sup>2</sup>

Vista al bosque

- 1 Cocina
- 2 Zona de ropas
- 3 Baño social
- 4 Sala comedor
- 5 Balcón
- 6 Alcoba principal
- 7 Vestier
- 8 Baño principal
- 9 Terraza



# Apartamento tipo A

Piso 2 al 19 (excepto piso 3)

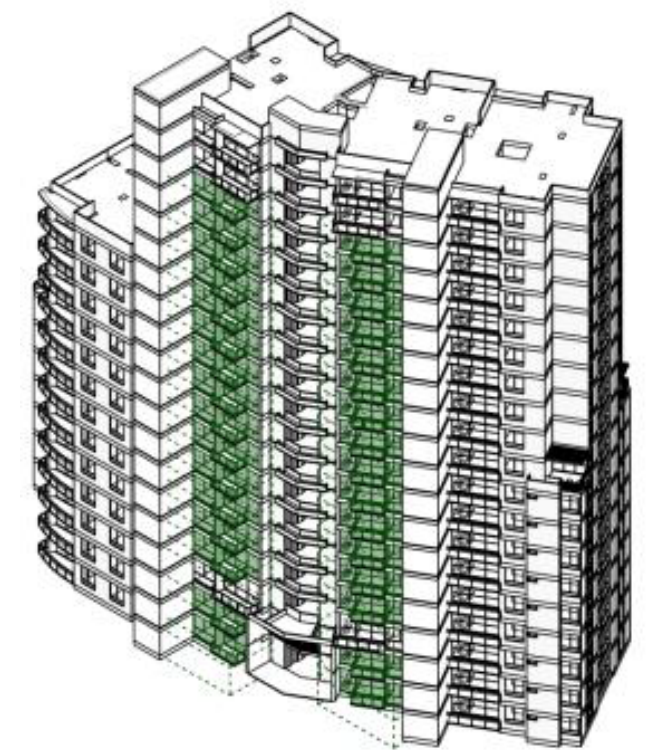
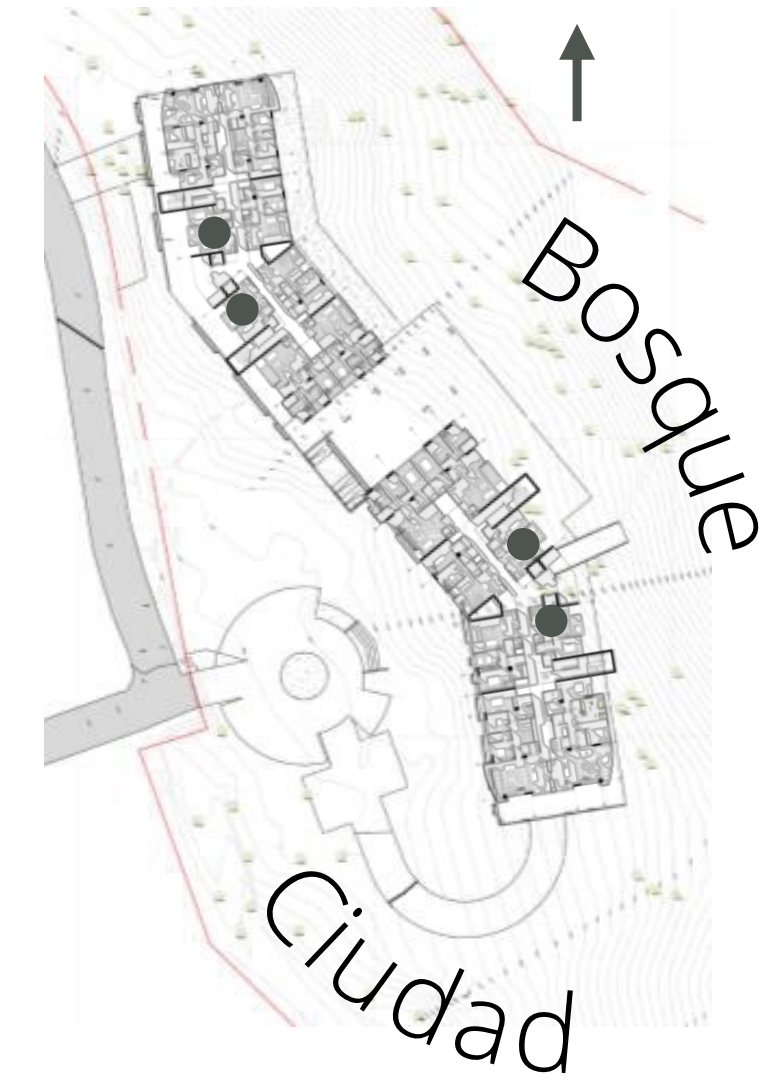
Área construida  
**55m<sup>2</sup>**

Área privada de 49m<sup>2</sup>

- 1 Cocina
- 2 Zona de ropas
- 3 Baño social
- 4 Sala comedor
- 5 Balcón
- 6 Alcoba principal
- 7 Vestier
- 8 Baño principal



# SINARA



# Apartamento

tipo A'

Piso 3 - 18 y 19

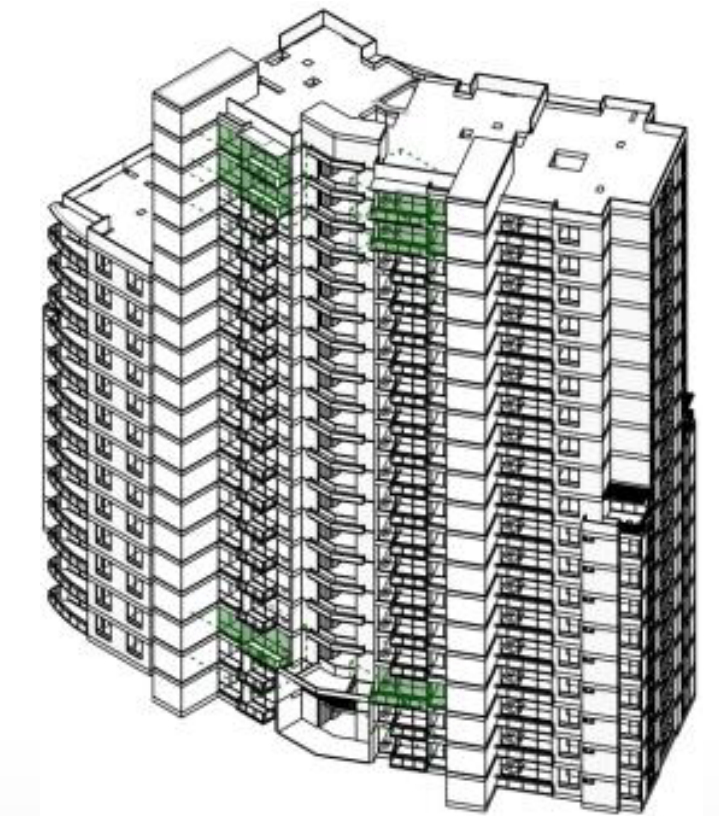
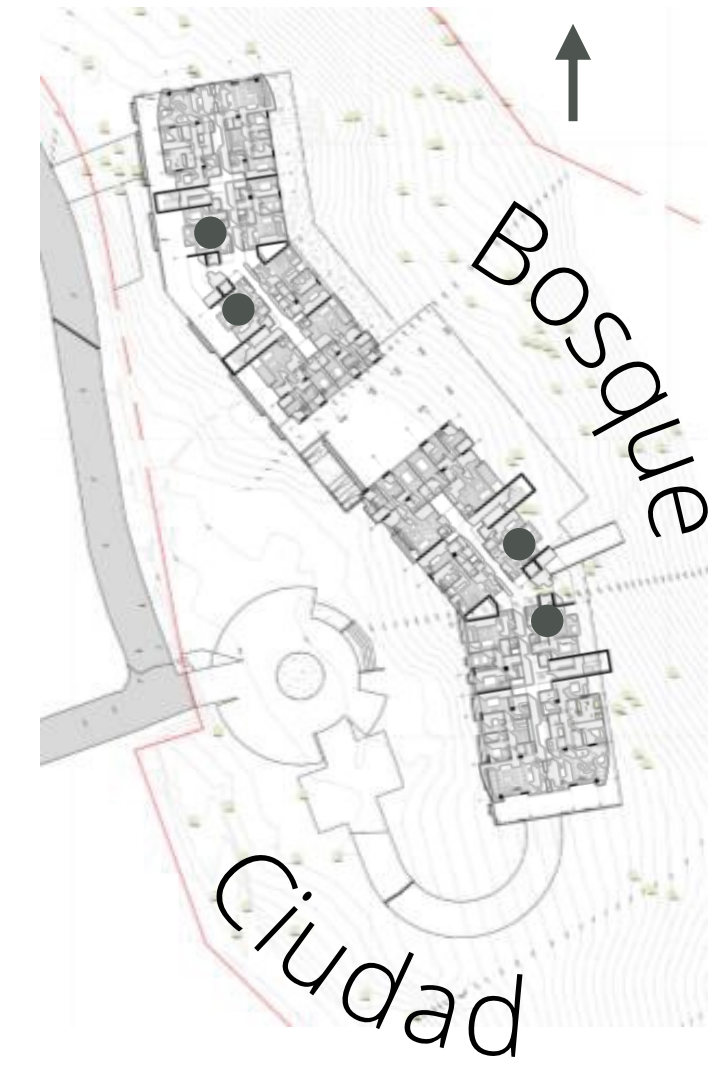
Área construida  
**58m<sup>2</sup>**

Área privada de 52m<sup>2</sup>

Vista al bosque



SINARA



# Apartamento

## tipo B

Piso 1 con terraza asignada

Área construida  
78m<sup>2</sup> + 8m<sup>2</sup> de terraza

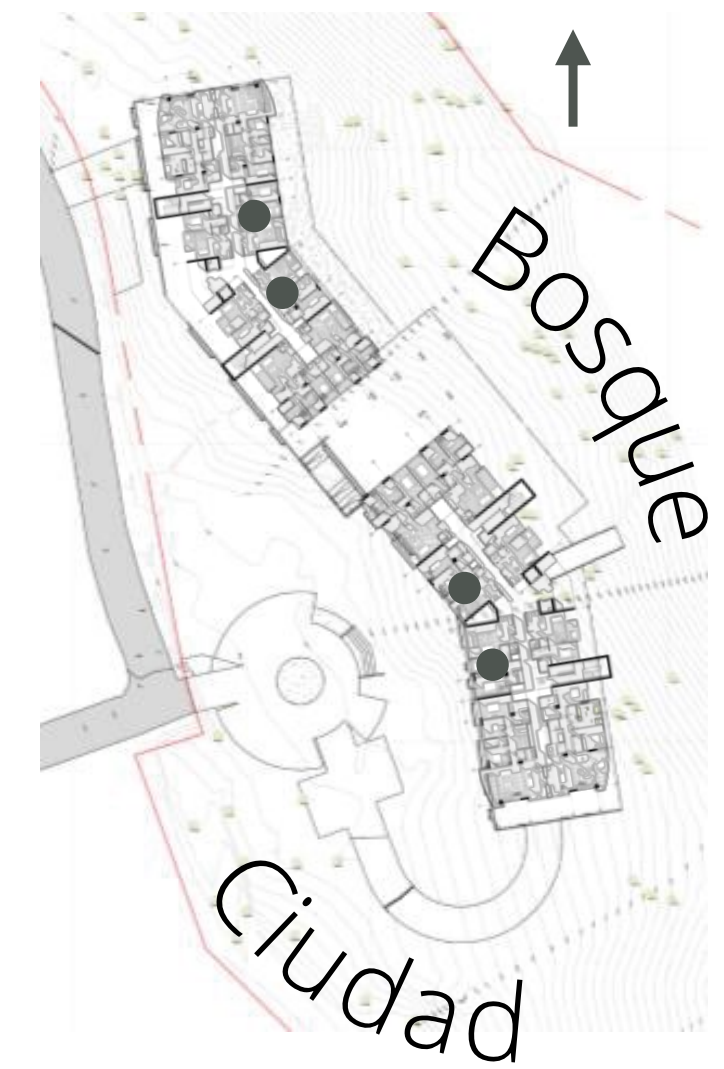
Área privada de 69m<sup>2</sup>

- 1 Cocina
- 2 Zona de ropas
- 3 Sala comedor
- 4 Balcón
- 5 Baño social
- 6 Alcoba 1
- 7 Alcoba principal
- 8 Vestier
- 9 Baño principal
- 10 Terraza



Vista a la ciudad

SINARA



# Apartamento

tipo B

Piso 2 al 14

Área construida desde  
**78m<sup>2</sup>**

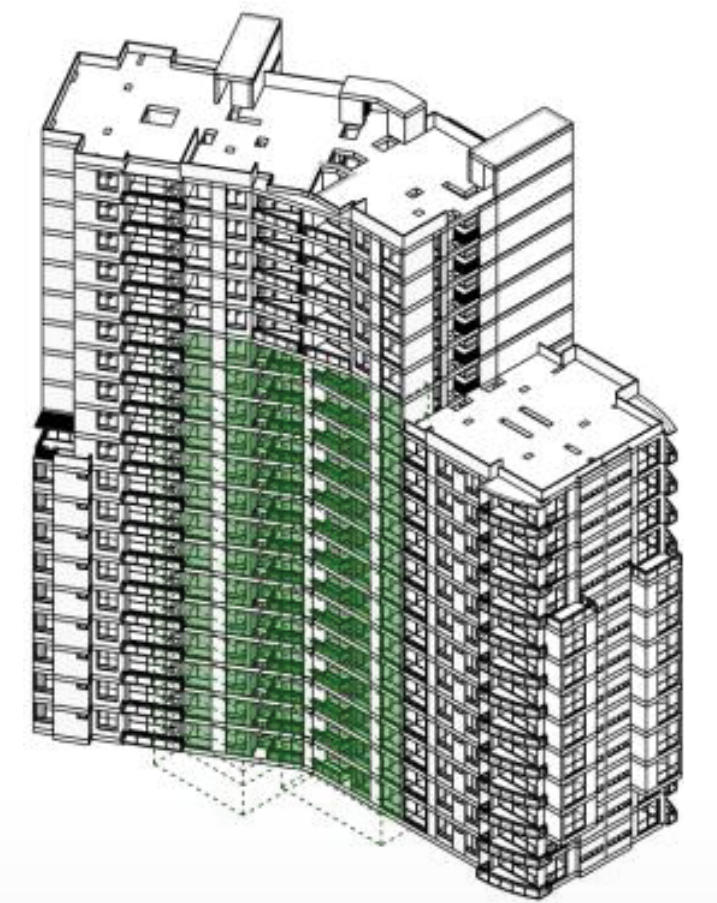
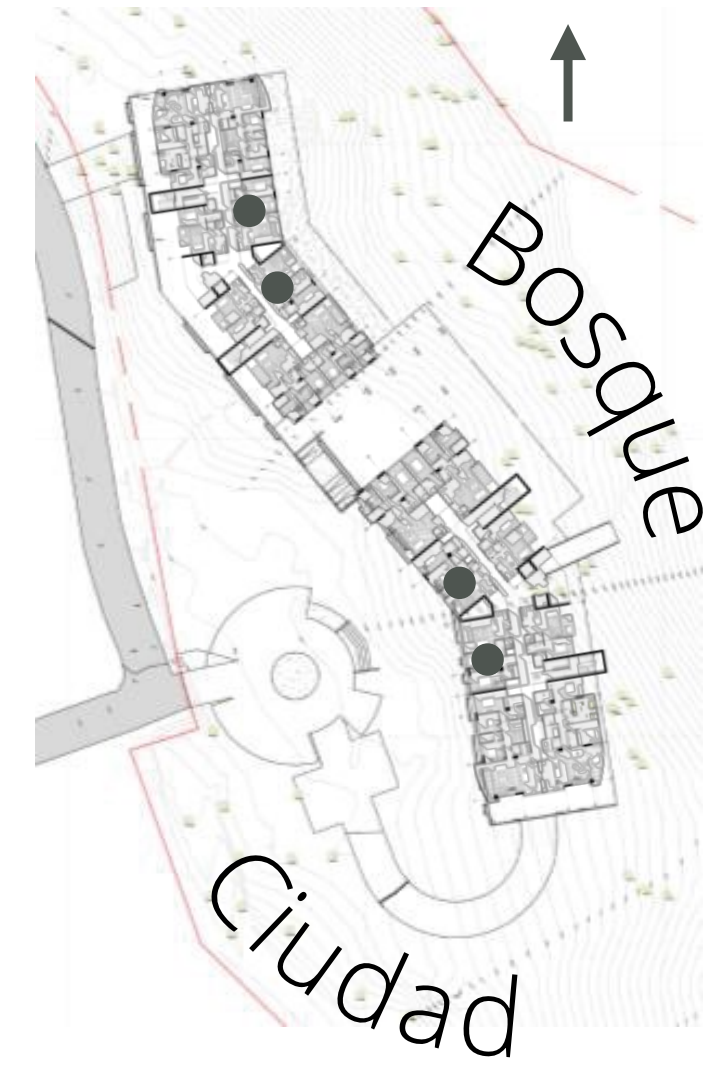
Área privada de 69m<sup>2</sup>

- 1 Cocina
- 2 Zona de ropas
- 3 Sala comedor
- 4 Balcón
- 5 Baño social
- 6 Alcoba 1
- 7 Alcoba principal
- 8 Vestier
- 9 Baño principal



Vista a la ciudad

# SINARA



# Apartamento

tipo B'

Piso 15 al 19

Área construida  
**81m<sup>2</sup>**

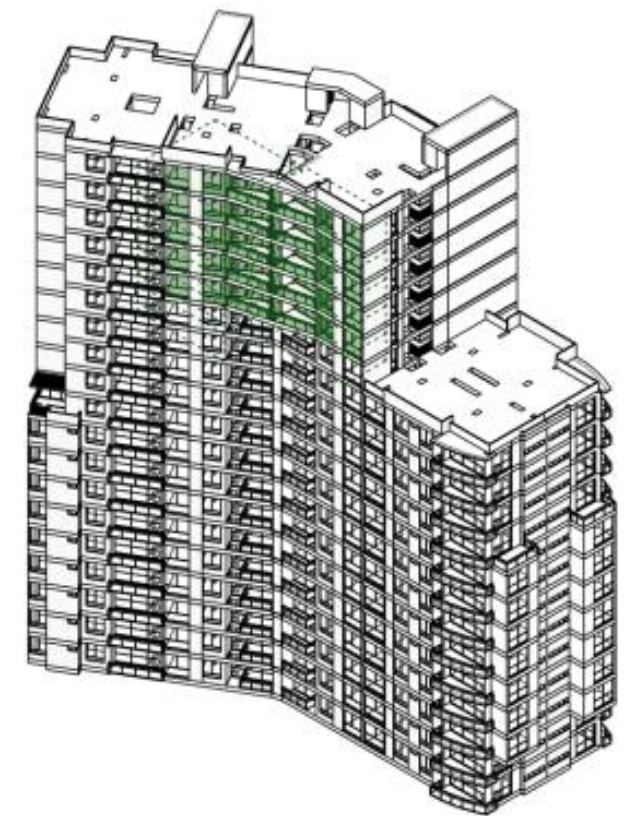
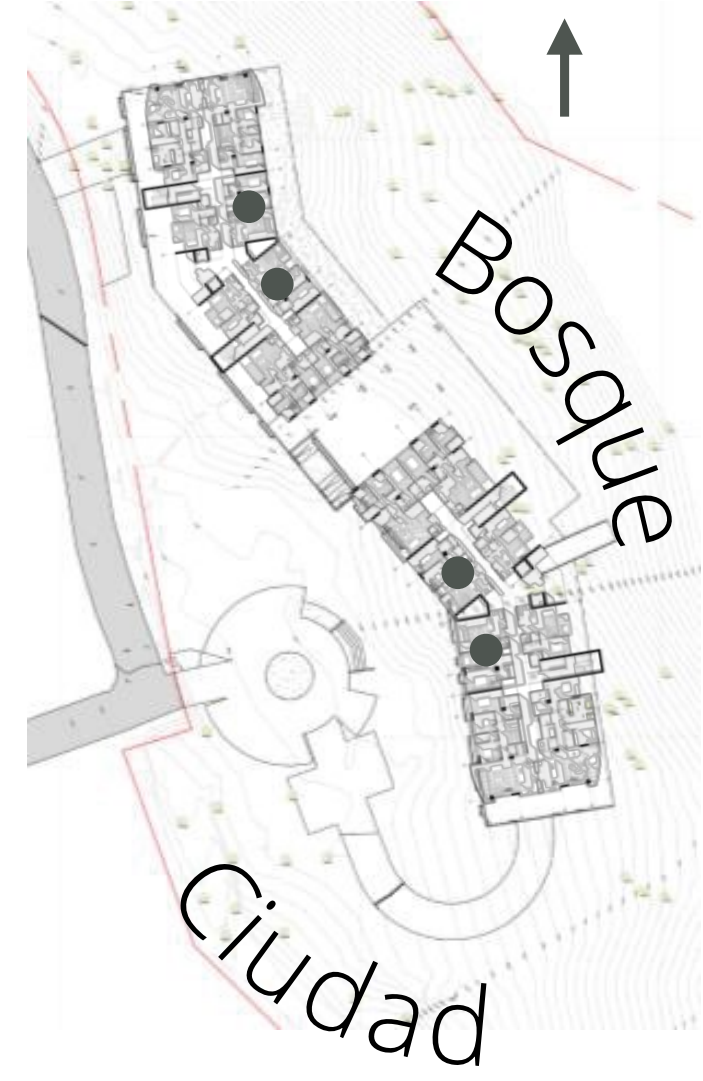
Área privada de 72m<sup>2</sup>

- 1** Cocina
- 2** Zona de ropas
- 3** Sala comedor
- 4** Balcón
- 5** Baño social
- 6** Alcoba 1
- 7** Alcoba principal
- 8** Vestier
- 9** Baño principal



Vista a la ciudad

# SINARA



# Apartamento

## tipo C

Piso 11 al 19

Área construida  
**96m<sup>2</sup>**

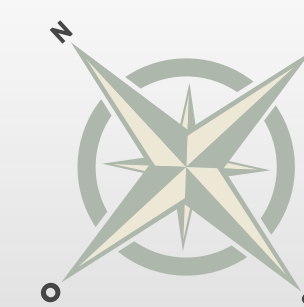
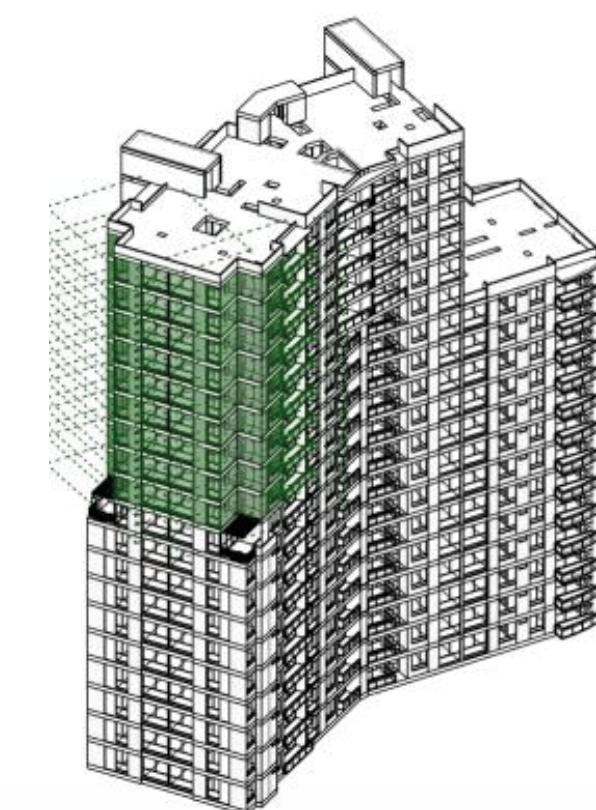
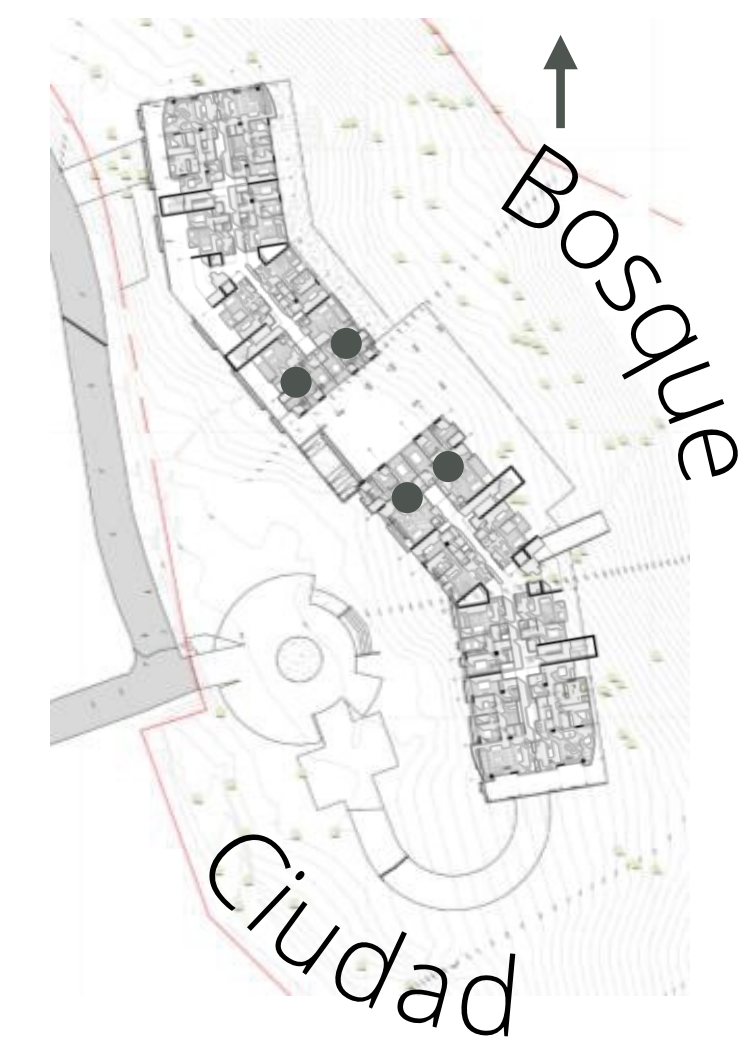
Área privada de 86m<sup>2</sup>

Vista a la ciudad o al bosque



- 1 Cocina
- 2 Zona de ropas
- 3 Sala comedor
- 4 Balcón
- 5 Alcoba 1
- 6 Baño social
- 7 Baño alcobas
- 8 Alcoba 2
- 9 Alcoba principal
- 10 Vestier
- 11 Baño principal

# SINARA



# Apartamento

tipo C + terraza

Piso 10

Área construida  
96m<sup>2</sup> + 9m<sup>2</sup> de terraza

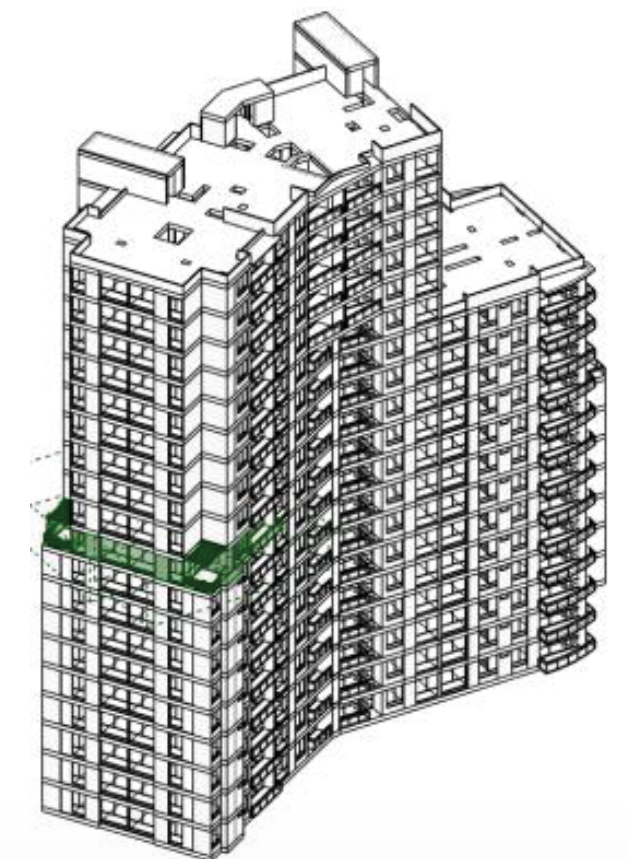
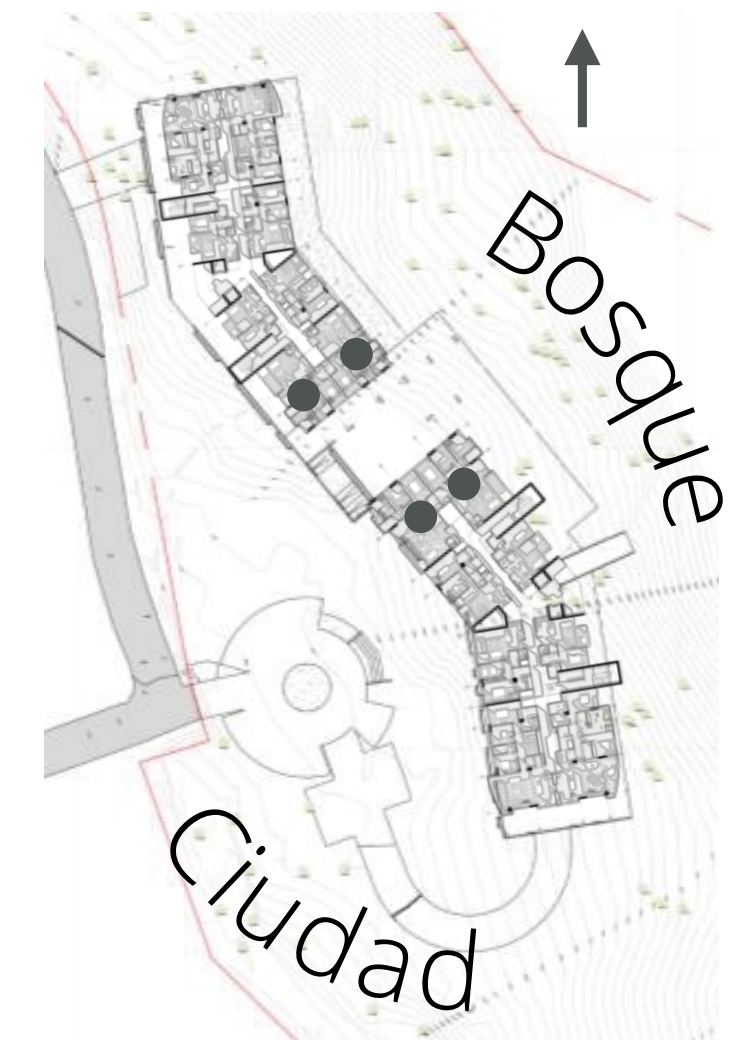
Área privada de 86m<sup>2</sup>

- 1 Cocina
- 2 Zona de ropas
- 3 Sala comedor
- 4 Balcón
- 5 Alcoba 1
- 6 Baño social
- 7 Baño alcobas
- 8 Espacio múltiple
- 9 Alcoba principal
- 10 Vestier
- 11 Baño principal
- 12 Terraza

Vista a la ciudad o al bosque



# SINARA



# Apartamento

## tipo D

Piso 1 con terraza asignada

Área construida

110.9m<sup>2</sup> + 17.5m<sup>2</sup> de terraza

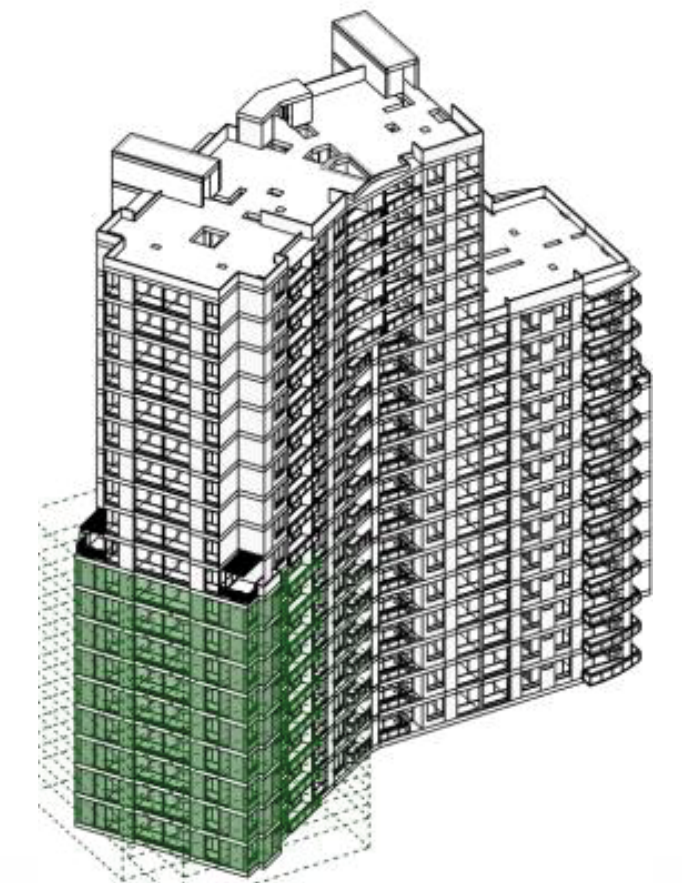
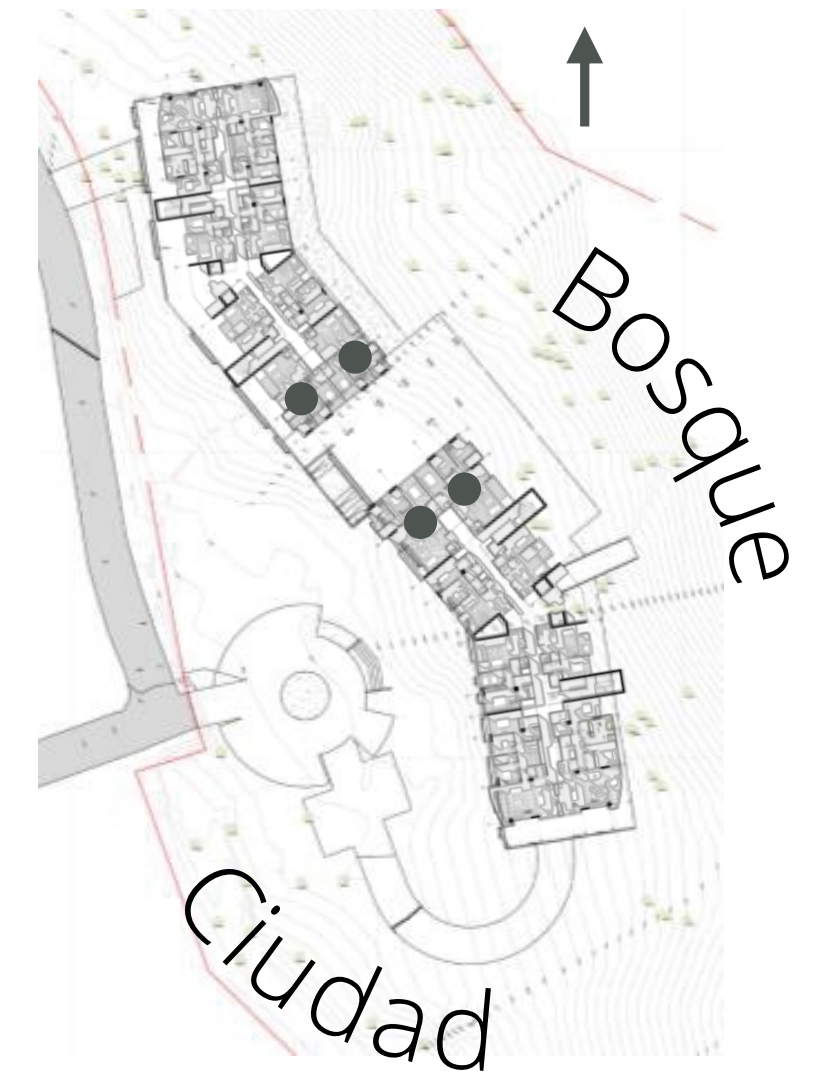
Área privada de 98m<sup>2</sup>

- 1 Cocina
- 2 Zona de Ropas
- 3 Sala comedor
- 4 Balcón
- 5 Espacio múltiple
- 6 Baño social
- 7 Alcoba 2
- 8 Baño alcobas
- 9 Alcoba 1
- 10 Alcoba principal
- 11 Vestier
- 12 Baño principal
- 13 Terraza
- 14 Terraza

Vista a la ciudad o al bosque



# SINARA



# Apartamento tipo D - 2

Piso 1 con terraza asignada

Área construida  
110.9m<sup>2</sup> + 14m<sup>2</sup> de terraza

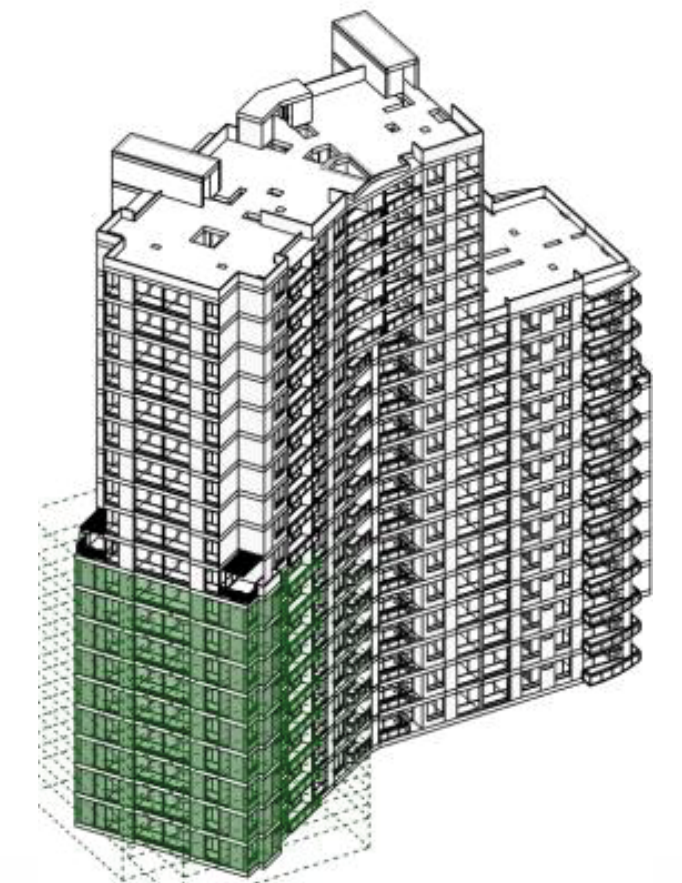
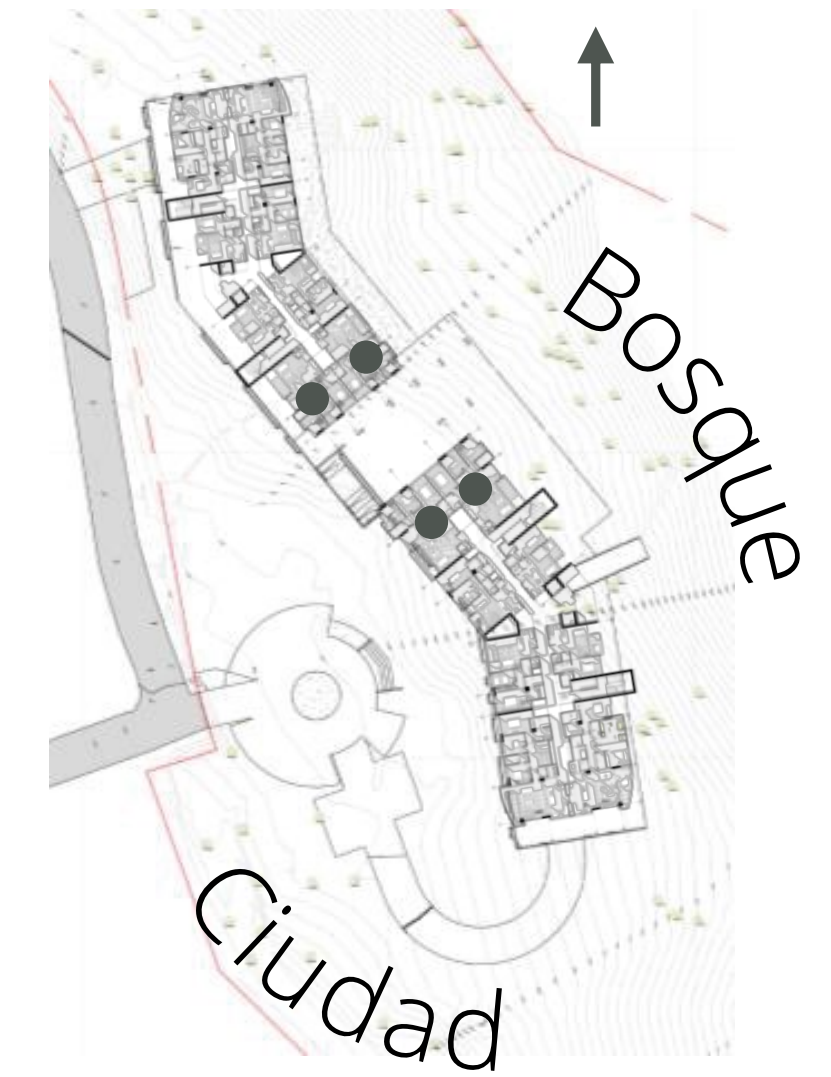
Área privada de 98m<sup>2</sup>

- 1 Cocina
- 2 Zona de Ropas
- 3 Sala comedor
- 4 Balcón
- 5 Espacio múltiple
- 6 Baño social
- 7 Alcoba 2
- 8 Baño alcobas
- 9 Alcoba 1
- 10 Alcoba principal
- 11 Vestier
- 12 Baño principal
- 13 Terraza
- 14 Terraza

Vista a la ciudad o al bosque



## SINARA



# Apartamento

## tipo D

Piso 2 al 9

Área construida

# 109m<sup>2</sup>

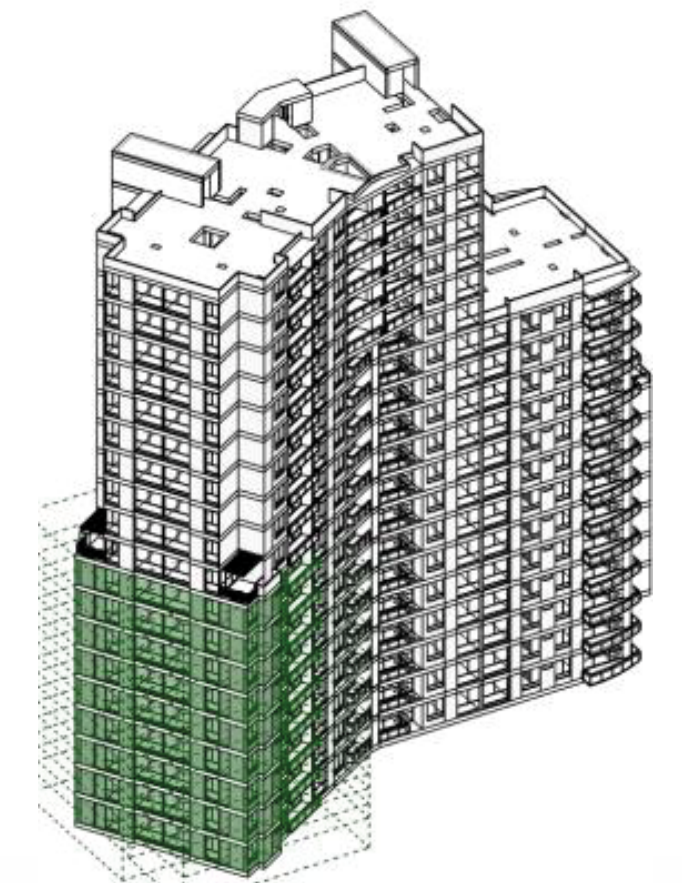
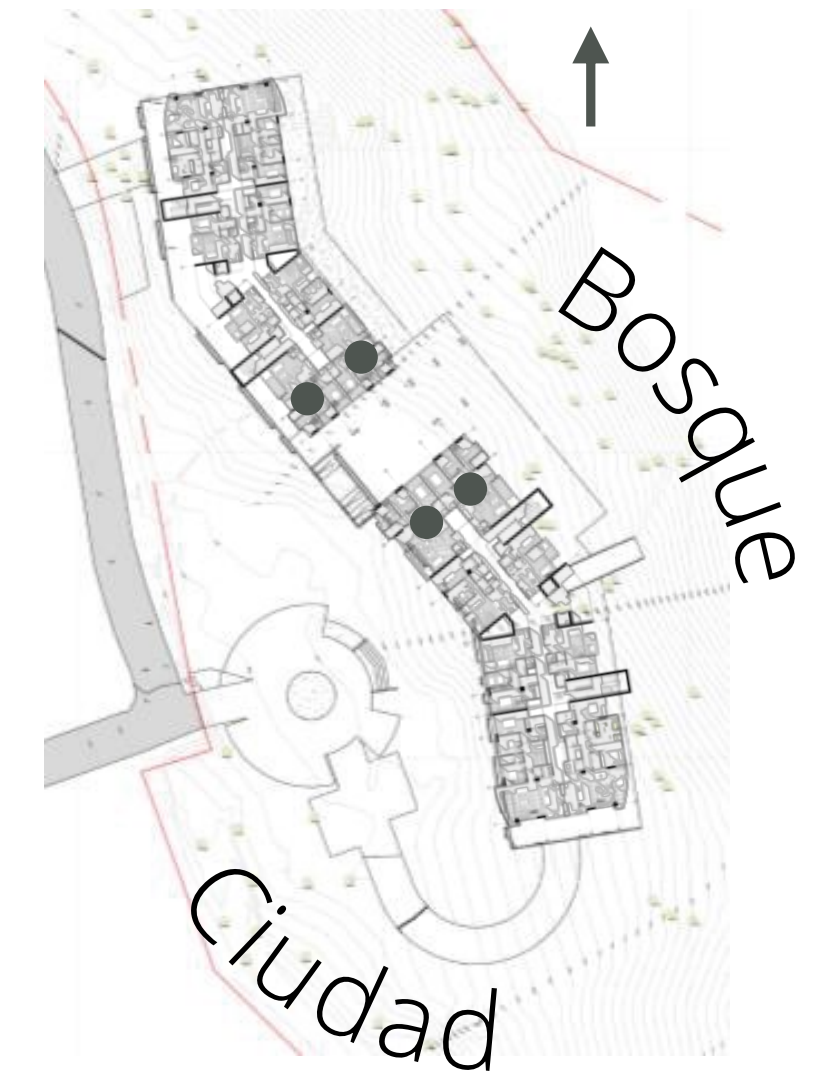
Área privada de 98m<sup>2</sup>

- 1 Cocina
- 2 Zona de Ropas
- 3 Sala comedor
- 4 Balcón
- 5 Espacio múltiple
- 6 Baño social
- 7 Alcoba 2
- 8 Baño alcobas
- 9 Alcoba 1
- 10 Alcoba principal
- 11 Vestier
- 12 Baño principal

Vista a la ciudad o al bosque



# SINARA



# Apartamento

tipo E

Piso 1 con terraza asignada

Área construida

125m<sup>2</sup> + 9.8m<sup>2</sup> de terraza

Área privada de 113m<sup>2</sup>

- 1 Cocina
- 2 Zona de ropas
- 3 Sala comedor
- 4 Balcón
- 5 Baño social
- 6 Alcoba 1
- 7 Espacio múltiple
- 8 Baño alcobas
- 9 Baño alcobas
- 10 Alcoba 2
- 11 Alcoba principal
- 12 Vestier
- 13 Baño principal
- 14 Terraza

Alcoba de servicio

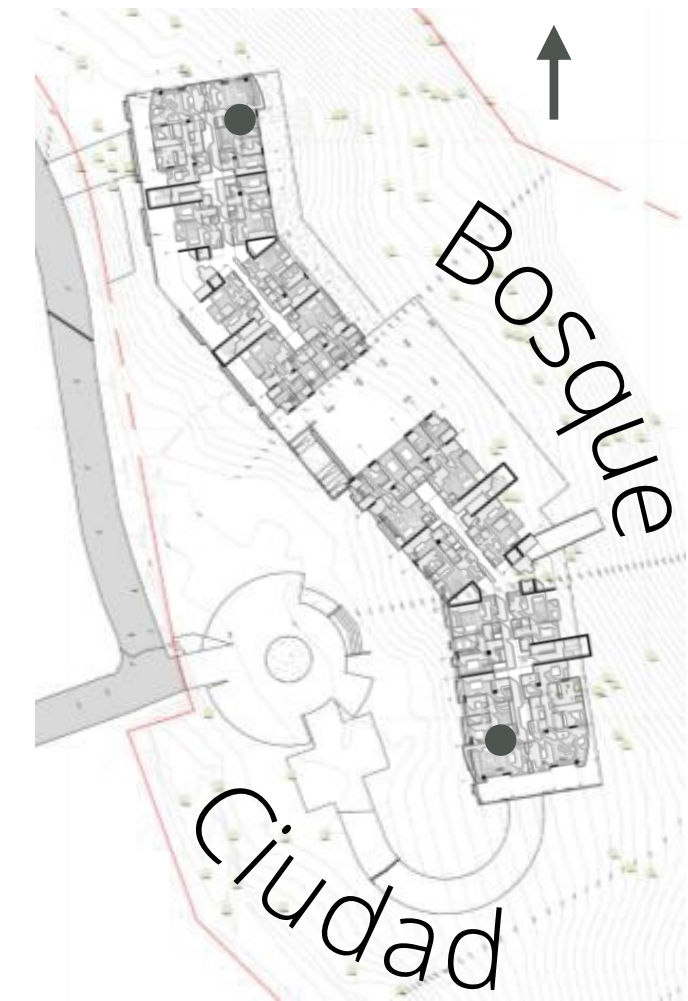
Baño alcoba

Acceso



Vista panorámica a la ciudad y bosque

SINARA



# Apartamento

tipo E

Piso 2 al 13

Área construida  
**125m<sup>2</sup>**

Área privada de 113m<sup>2</sup>

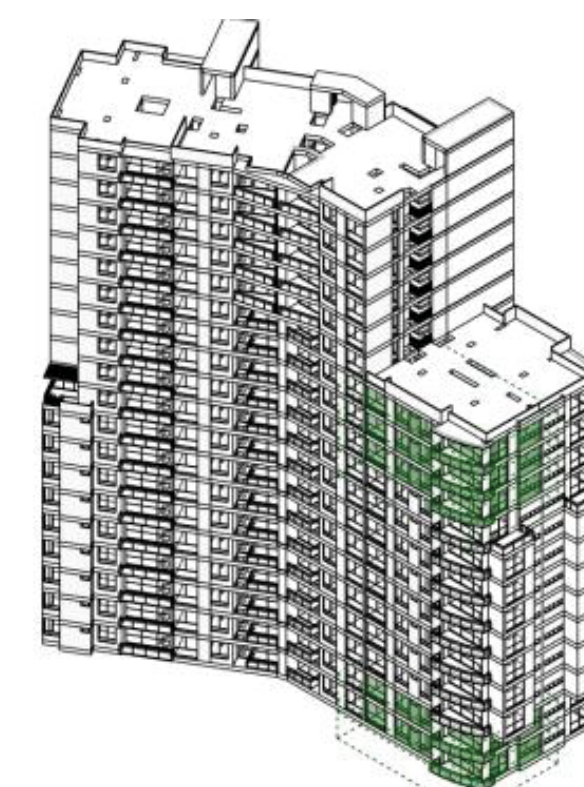
- 1 Cocina
- 2 Zona de ropas
- 3 Sala comedor
- 4 Balcón
- 5 Baño social
- 6 Alcoba 1
- 7 Espacio múltiple
- 8 Baño alcobas
- 9 Baño alcobas
- 10 Alcoba 2
- 11 Alcoba principal
- 12 Vestier
- 13 Baño principal

- Alcoba de servicio
- Baño alcoba



Vista panorámica a la ciudad y bosque

SINARA



# Apartamento

tipo F

Piso 1 con terraza asignada

Área construida

137.2m<sup>2</sup> + 19.8m<sup>2</sup> de terraza

Área privada de 122m<sup>2</sup>

- 1 Cocina
- 2 Zona de ropas
- 3 Sala comedor
- 4 Balcón
- 5 Baño social
- 6 Baño alcobas
- 7 Alcoba 1
- 8 Espacio múltiple
- 9 Baño alcoba
- 10 Alcoba 2
- 11 Vestier
- 12 Baño principal
- 13 Alcoba principal
- 14 Terraza
- 15 Terraza

Vista panorámica al bosque y ciudad



# Apartamento

tipo F

Piso 2 al 13

Área construida  
**135m<sup>2</sup>**

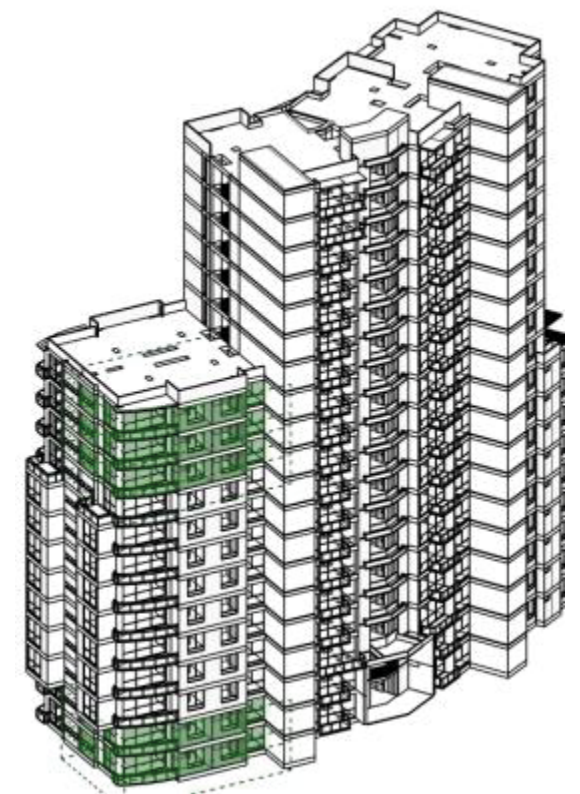
Área privada de 122m<sup>2</sup>

- 1 Cocina
- 2 Zona de ropas
- 3 Sala comedor
- 4 Balcón
- 5 Baño social
- 6 Baño alcobas
- 7 Alcoba 1
- 8 Espacio múltiple
- 9 Baño alcoba
- 10 Alcoba 2
- 11 Vestier
- 12 Baño principal
- 13 Alcoba principal

Vista panorámica al bosque y ciudad



SINARA



# SINARA

HÁBITAT NATURAL

Marcará una nueva era en el Oeste de Cali.

Todas las imágenes contenidas en este brochure, renders y en general la totalidad de las piezas publicitarias son una representación artística conceptual, el mobiliario y las decoraciones no están incluidas en el precio de venta ni en la oferta comercial. Se podrán efectuar modificaciones a discreción del desarrollador sin previo aviso.

 **Contáctanos 318 946 8531**

  **Sala de ventas - Sinara** - Calle 5D Oeste con avenida 4 Oeste.

 @construcotra\_melendez

 Constructoramelendezcali

 Constructora Meléndez S.A

 [www.constructoramelendez.com](http://www.constructoramelendez.com)