




VEGA DEL RÍO
CASAS EN CONDOMINIO

Un proyecto
que te conecta
con lo **ESENCIAL**

Al sur de Cali



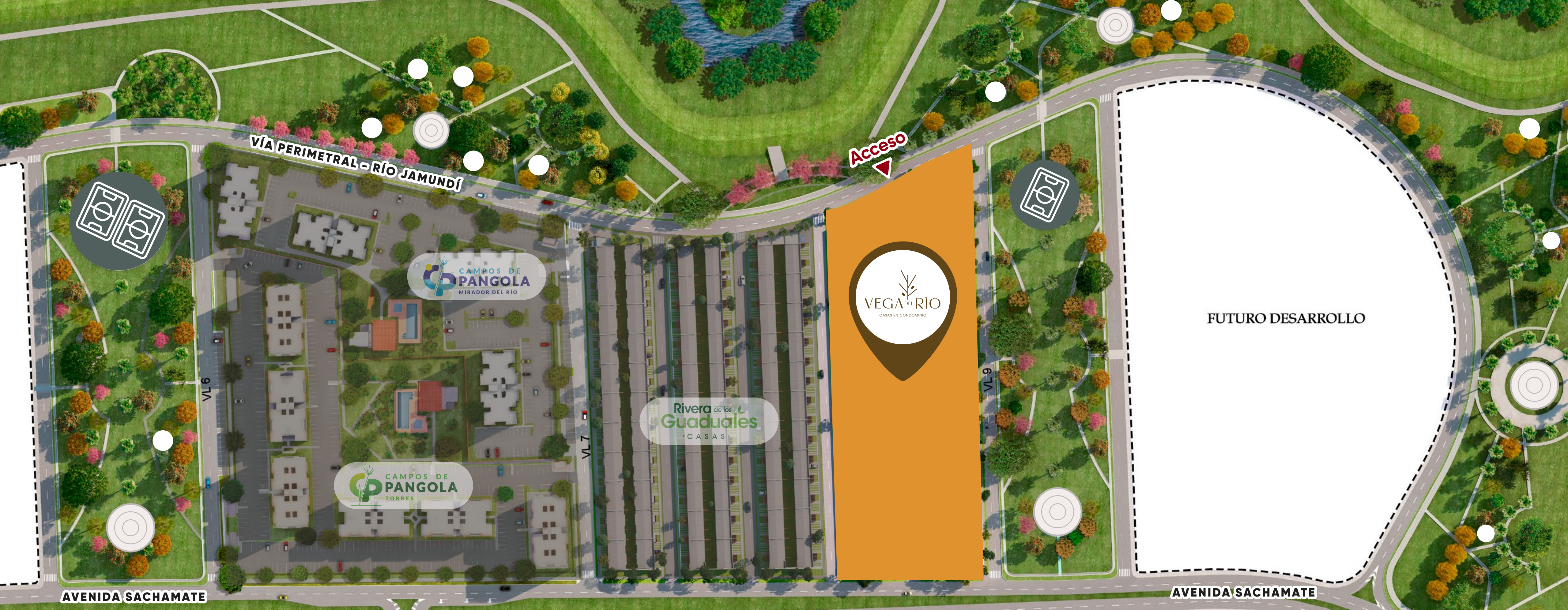
CONSTRUCTORA
Meléndez



En Vega del Río, más que una casa, encuentras el lugar donde comienza la vida que siempre has querido para tu familia. Un espacio que combina la tranquilidad de lo campestre con la cercanía a todo lo que te importa, para que vivas hoy el futuro que sueñas.


VEGA DEL RÍO
CASAS EN CONDOMINIO

 CONSTRUCTORA
Meléndez



Urbanización



Plazoletas



Canchas múltiples



Espacios para actividades físicas

Planta urbana



Avenida Sachamate

Via perimetral Rio Jamundi



150 Casas en condominio

Etapa 1 (82 Casas)

Etapa 2 (68 Casas)

Tipo A

Tipo B

Zonas comunes

Primer piso

A Portería tipo lobby

B Coworking

C Gimnasio

D Spa de mascotas

Segundo piso

E Zona BBQ

F Salón social

Exterior

G Piscina para niños y adultos

H Juegos infantiles

i Zona PET

J Espacio deportivo

Estas imágenes son de referencia y están sujetos a modificaciones en el proceso de desarrollo arquitectónico y constructivo.



VEGA DEL RÍO

CASAS EN CONDOMINIO



VEGA DEL RÍO
CASAS EN CONDOMINIO

CONSTRUCTORA
Meléndez

Estas imágenes son de referencia y están sujetos a modificaciones en el proceso de desarrollo arquitectónico y constructivo.



VEGA DEL RÍO
CASAS EN CONDOMINIO



Portería
tipo lobby

[Haz clic aquí para ver el recorrido 360°](#)



 Coworking

[Haz clic aquí para ver el recorrido 360°](#)



Zona BBQ

[Haz clic aquí para ver el recorrido 360°](#)

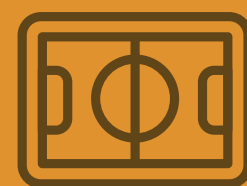


 Piscina de adultos y niños

[Haz clic aquí para ver el recorrido 360°](#)



Estas imágenes son de referencia y están sujetos a modificaciones en el proceso de desarrollo arquitectónico y constructivo.



**Espacio
deportivo**

[Haz clic aquí para ver el recorrido 360°](#)



 **Gimnasio**

[Haz clic aquí para ver el recorrido 360°](#)



Salón social

Haz clic aquí para ver el recorrido 360°



Juegos
infantiles

[Haz clic aquí para ver el recorrido 360°](#)





VEGA DEL RÍO

CASAS EN CONDOMINIO



CONSTRUCTORA
Meléndez

Estas imágenes son de referencia y están sujetos a modificaciones en el proceso de desarrollo arquitectónico y constructivo.

Casa Tipo A

Piso 1

Área Construida:
87,3m²

Área Privada: 67,7m²

1. Cocina
2. Sala comedor
3. Patio de ropas
4. Jardín
5. Baño social
6. Parqueadero



Estas imágenes son de referencia y están sujetas a modificaciones en el proceso de desarrollo arquitectónico y constructivo.

Casa Tipo A

Piso 2

Área Construida:
87,3m²

Área Privada: 67,7m²

1. Habitación principal
2. Vestier
3. Baño principal
4. Baño social
5. Alcoba auxiliar 1
6. Alcoba auxiliar 2



Estas imágenes son de referencia y están sujetas a modificaciones en el proceso de desarrollo arquitectónico y constructivo.

Casa (Esquinera)

Tipo A

Piso 2

Área Construida:
90,7m²

Área Privada: 67,7m²



1. Habitación principal

2. Vestier

3. Baño principal

4. Baño social

5. Alcoba auxiliar 1

6. Alcoba auxiliar 2

Estas imágenes son de referencia y están sujetas a modificaciones en el proceso de desarrollo arquitectónico y constructivo.

CONSTRUCTORA
Meléndez

Casa Tipo B

Piso 1

Área Construida:
72,8m²

Área Privada: 58,3m²

1. Cocina
2. Sala comedor
3. Patio de ropas
4. Jardín
5. Baño social
6. Parqueadero



Estas imágenes son de referencia y están sujetas a modificaciones en el proceso de desarrollo arquitectónico y constructivo.

Casa Tipo B

Piso 2

Área Construida:
72,8m²

Área Privada: 58,3m²

1. Alcoba principal
2. Baño principal
3. Baño social
4. Alcoba auxiliar 1
5. Alcoba auxiliar 2



Estas imágenes son de referencia y están sujetas a modificaciones en el proceso de desarrollo arquitectónico y constructivo.

Casa (Esquinera)

Tipo B

Piso 2

Área Construida:
81,2m²

Área Privada: 58,3m²

1. Alcoba principal
2. Baño principal
3. Baño social
4. Alcoba auxiliar 1
5. Alcoba auxiliar 2



Estas imágenes son de referencia y están sujetas a modificaciones en el proceso de desarrollo arquitectónico y constructivo.



Fachada

[Haz clic aquí para ver el recorrido 360°](#)



Sala comedor

[Haz clic aquí para ver el recorrido 360°](#)



Jardín

[Haz clic aquí para ver el recorrido 360°](#)



Cocina

[Haz clic aquí para ver el recorrido 360°](#)



Habitación principal

[Haz clic aquí para ver el recorrido 360°](#)



Habitación secundaria

[Haz clic aquí para ver el recorrido 360°](#)



Baño principal

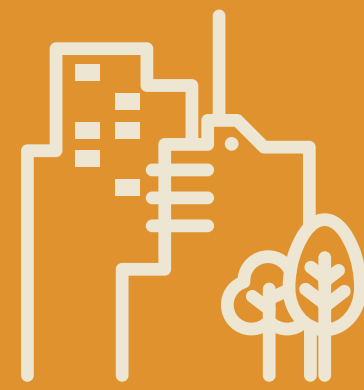
[Haz clic aquí para ver el recorrido 360°](#)

Un legado de más 63 años, transformado vidas y ciudad.



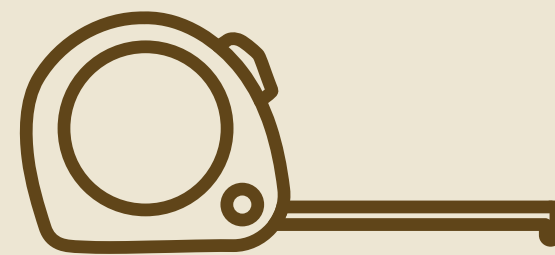
Comenzamos en 1962.

Desde entonces hemos contribuido con alma y corazón al desarrollo urbanístico de Cali. Su modernización y crecimiento nos llena de gran satisfacción; hemos contribuido con la construcción de proyectos que transforman vidas y paisajes, como: Barrio Ciudad Jardín, Ciudad Meléndez y Tierralinda.



Obras de ciudad para los caleños y visitantes.

Aportamos significativamente a la construcción de obras insignias para la ciudad, como: CC Unicentro, Centenario Centro Comercial y Centro de convenciones Valle del Pacífico.



Millones de m² para la ciudad.

Además, de contribuir para la construcción de la Universidad del Valle al donar un 1.000.000 de m² y con la Fundación Valle de Lili, 57.000 m² para hacerla realidad.



Hogares con finales felices.

Hoy, miles de personas y varias generaciones han construido una historia de vida y familia gracias a la vivienda que Meléndez les entregó y que ellos llaman hogar.

Y lo seguiremos construyendo.



La sostenibilidad

un compromiso presente
y consciente para el futuro.



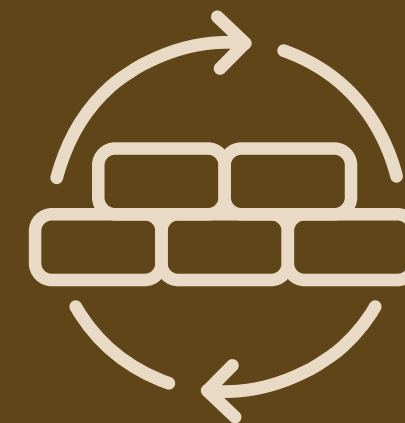
Se aprovecha
el **100%**
de los materiales
y recursos.

Nuestras obras vienen adoptado procesos de construcción donde se optimiza el uso de todos los insumos, materiales y el agua.



**Recirculación
del agua utilizada.**

Gracias a un sistema de recirculación del agua durante el proceso de construcción, se aprovecha al máximo cada gota para evitar hacer uso de agua potable.



**Escombros,
excendentes
de obra y averías.**

Cada ladrillo cuenta y aquellos que sufren averías, se emplean como rellenos o material para el asentamiento de vías.



Como reconocimiento a este trabajo continuo y consolidado en años de práctica, recibimos el certificado internacional EDGE ("Excellence in Design for Greater Efficiencies") otorgado a proyectos ya ejecutados.



Así mismo, la certificación para vivienda centrada en el usuario, que reconoce proyectos sostenibles y saludables, e incorpora el concepto de sostenibilidad integral en nuestro país, denominado: CASA Colombia.



Estas imágenes son de referencia y están sujetos a modificaciones en el proceso de desarrollo arquitectónico y constructivo.



Sala de ventas Pangola, vía Cali - Jamundí a 500 metros antes de Tecnoquímicas.

Atención todos los días, incluyendo festivos de 10:00 a.m. a 6:00 p.m.

Oficina Principal: Calle 16 No. 100A - 123

www.constructoramelendez.com