



INSITE

El lugar donde todo sucede

 CONSTRUCTORA
Meléndez

An aerial night view of a city, likely San Juan, Puerto Rico, showing a dense urban landscape with numerous high-rise buildings. A central building is brightly illuminated with warm orange and yellow lights, standing out against the darker surroundings. The city lights create a vibrant, glowing effect across the scene.

Camina...
a tus
lugares
favoritos

Rodeado de los mejores restaurantes, bares, cafés y zonas turísticas, nace un proyecto pensado para vivir y generar ingresos con opción de rentas de corta y mediana estancia



Bulevar del Río



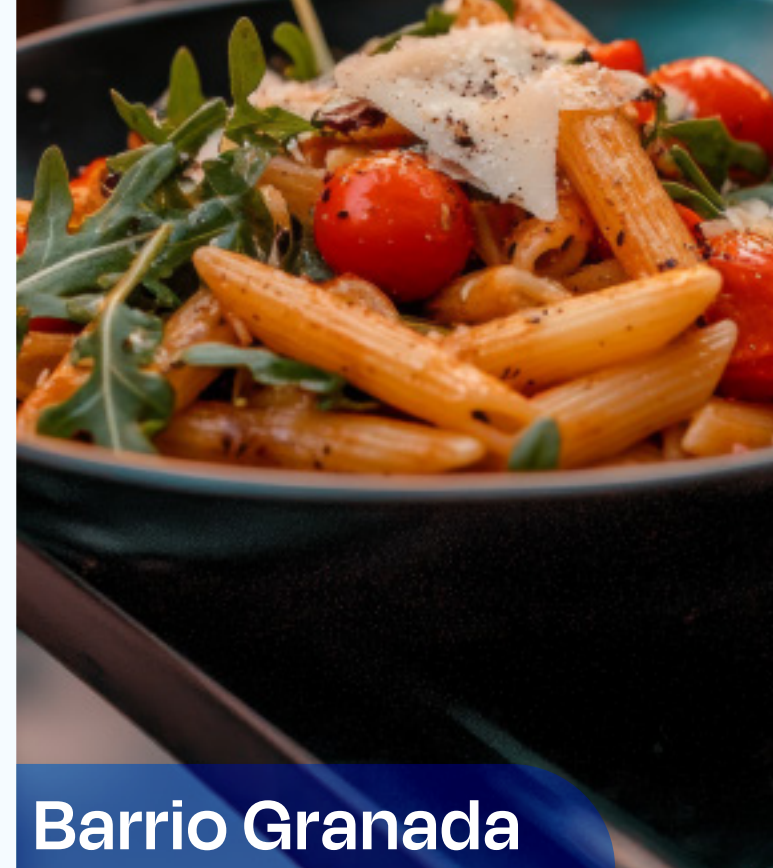
Cerro de las
Tres Cruces



Plazoleta
Jairo Varela



Capital de la Salsa



Barrio Granada



El Gato del Río

Vive donde todo sucede

En la Avenida 6N nace un concepto diseñado para quienes buscan tener todo a su alcance.

Disfruta de una ubicación estratégica, dinamismo y valorización, en un proyecto que lo tiene todo.



Cerro de las Tres Cruces

Zona Gastronómica Granada

Clínica Sebastián de Belalcázar

El Gato del Río

Plazoleta Jairo Varela

Bulevar del Río

Zoológico de Cali

Museo la Tertulia

Zona Gastronómica Peñon

San Antonio

Calle 5

Pacific Mall

La Montaña

Super Inter

INSITE

Clínica de Occidente

C.C Chipichape

Av. las Americas

Av. 6N

Cl. 21N

15 min

6 min

35 min

10 min



- 1 torre de 26 pisos con visuales a la ciudad
- 17 amenidades pensadas para vivir experiencias únicas
- Apartamentos funcionales, diseñados para maximizar los espacios



INSITE 
El lugar donde todo sucede

Avenida 6N



Estas imágenes son ilustrativas y/o de referencia y están sujetas a modificaciones en el proceso de desarrollo arquitectónico y constructivo.

Ubicación



INSITE 
El lugar donde todo sucede



Calle 21 N

Piso 1

Planta Urbana

Avenida 6 N

Avenida 5b N

- Lobby doble altura ①
- Coworking ②
- Salón de juegos ③
- Sport bar ④
- Lavandería ⑤
- Pista de trote ⑥
- Coffee bar ⑦



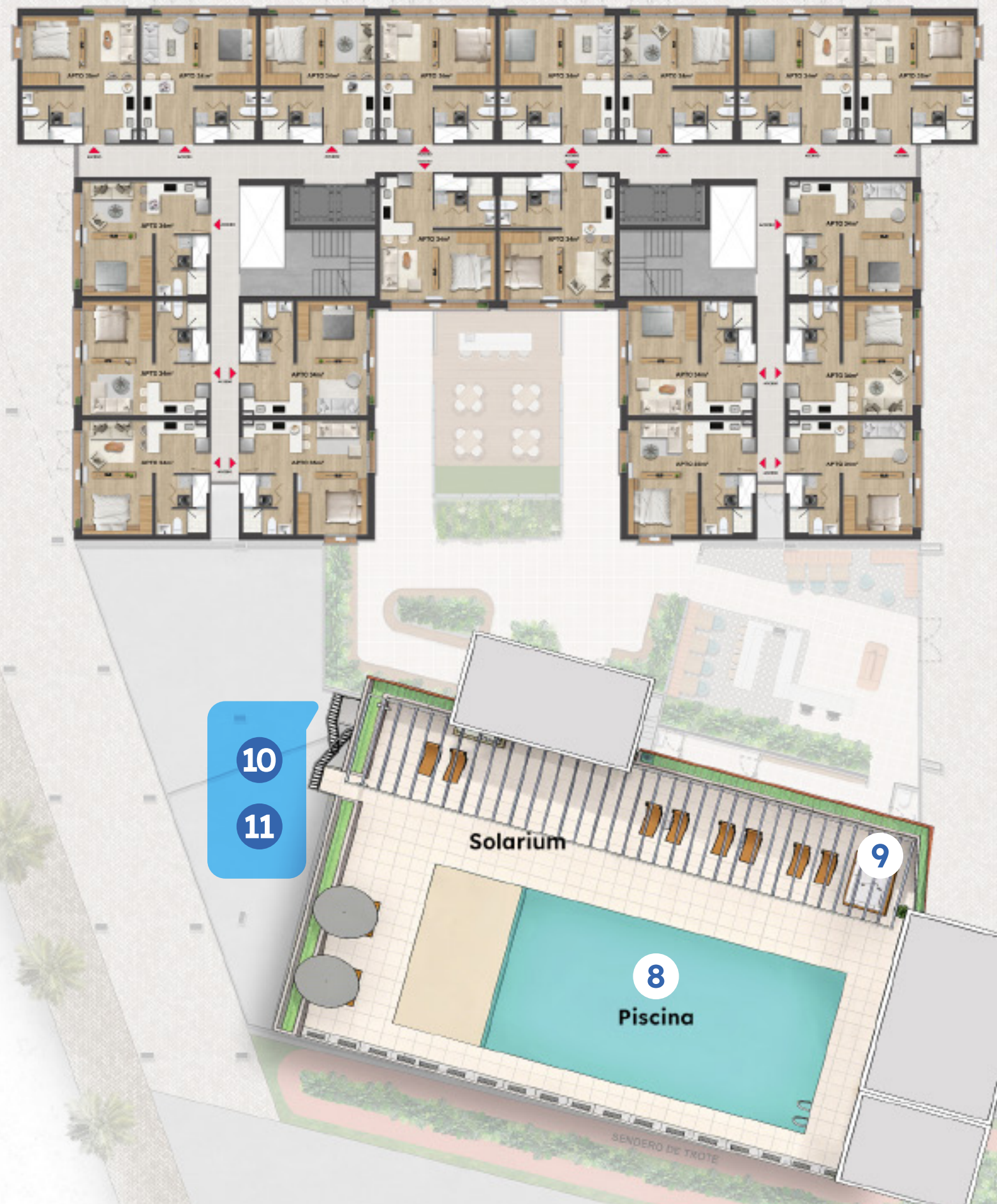
Calle 21 N

Piso 7

Planta Urbana

Avenida 6 N

Avenida 5b N



10

11

9

8

Piscina

Piscina 8
Jacuzzi 9

Piso 6

Turco 10
Sauna 11

Calle 21 N

Piso 26

Planta Urbana

- Jacuzzi 11
- Zona de Yoga 12
- Spa 13
- Gimnasio cerrado 14
- Gimnasio al aire libre 15
- Social kitchen 16
- Terraza BBQ 17
- Zona de firepit 18

Amenidad 6 M



Sport bar





Lobby

INSITE



Piscina



Estas imágenes son ilustrativas y/o de referencia y están sujetas a modificaciones en el proceso de desarrollo arquitectónico y constructivo.

Salón de juegos



Apto Tipo A

Área construida
34m²

Área privada: 28m²

1. Cocina con barra
2. Sala
3. Baño
4. Alcoba
5. Zona de oficios



Apto Tipo B

Área construida
35m²

Área privada: 28m²

1. Cocina con barra
2. Sala
3. Baño
4. Alcoba
5. Zona de oficios





Calle 21 N

Avenida 6 N



Planta
pisos



Sala



Estas imágenes son ilustrativas y/o de referencia y están sujetas a modificaciones en el proceso de desarrollo arquitectónico y constructivo.



Cocina



Estas imágenes son ilustrativas y/o de referencia y están sujetas a modificaciones en el proceso de desarrollo arquitectónico y constructivo.



Alcoba



Estas imágenes son ilustrativas y/o de referencia y están sujetas a modificaciones en el proceso de desarrollo arquitectónico y constructivo.



Baño



Estas imágenes son ilustrativas y/o de referencia y están sujetas a modificaciones en el proceso de desarrollo arquitectónico y constructivo.

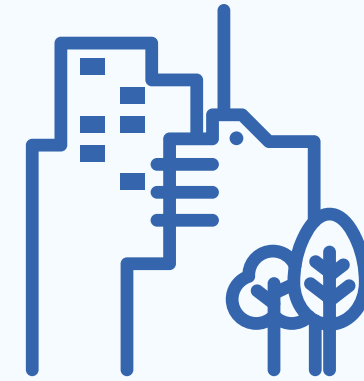
Nuestro legado

transformar
vidas y ciudad



Comenzamos en
1962

Desde entonces hemos contribuido con alma y corazón al desarrollo urbanístico de Cali. Su modernización y crecimiento nos llena de gran satisfacción; hemos contribuido con la construcción de proyectos que transforman vidas y paisajes, como: Ciudad Jardín, Ciudad Meléndez y Tierralinda.



Obras de ciudad para los caleños y visitantes

Aportamos significativamente a la construcción de obras insignias para la ciudad, como: Centro Comercial Unicentro, Centro Comercial Centenario y Centro de Convenciones Valle del Pacífico.



Millones de m2 para la ciudad

Además, de contribuir para la construcción de la Universidad del Valle al donar un 1.000.000 de m² y con la Fundación Valle de Lili, 57.000 m² para hacerla realidad.



Hogares con finales felices

Más de 20.000 viviendas construidas y entregadas.



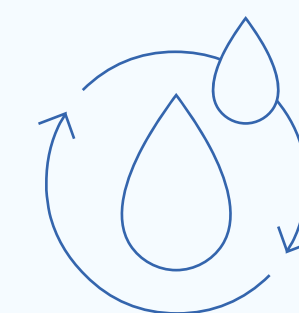
Sostenibilidad

un compromiso presente
y consciente para el futuro



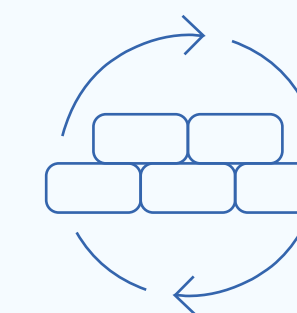
Se aprovecha el 100% de los materiales y recursos

Nuestras obras vienen adoptando procesos de construcción donde se optimiza el uso de todos los insumos, materiales y el agua.



Recirculación del agua utilizada

Gracias a un sistema de recirculación del agua durante el proceso de construcción, se aprovecha al máximo cada gota para evitar hacer uso de agua potable.



Escombros, excedentes de obra y averías

Cada ladrillo cuenta y aquellos que sufren averías, se emplean como rellenos o material para el asentamiento de vías.

INSITE 
El lugar donde todo sucede

 **CONSTRUCTORA**
Meléndez

WWW.CONSTRUCTORAMELENDEZ.COM

  **Insite - Av 6N #21N**

 **@constructora_melendez**

 **constructoramelendezcali**

 **@Constructora Meléndez S.A**

Todas las imágenes utilizadas en la promoción y comercialización del proyecto *INSITE* son representaciones digitales de referencia y, al igual que los apartamentos modelos, pueden diferir en su diseño y construcción final de acuerdo a las especificaciones contenidas en los contratos. Las áreas privadas construidas y construidas están sujetas a ajustes por razones técnicas o por modificaciones requeridas en las licencias urbanísticas. La decoración, muebles, electrodomésticos, gasodomésticos, acabados y otros elementos mostrados en las imágenes o en el apartamento modelo son solo para ilustrar la distribución de los espacios y no forman parte del contrato salvo que se hayan incluido en la negociación. Los acabados y especificaciones finales serán los que se acuerden y anexen al contrato. Los datos de etapas, estrato, valores aproximados de la cuota administración, características de parqueaderos y entregas de zonas comunes podrán ser consultados en www.constructoramelendez.com