



TIERRALINDA
de las Flores
APARTAMENTOS EN CONDOMINIO

SUR DE CALI

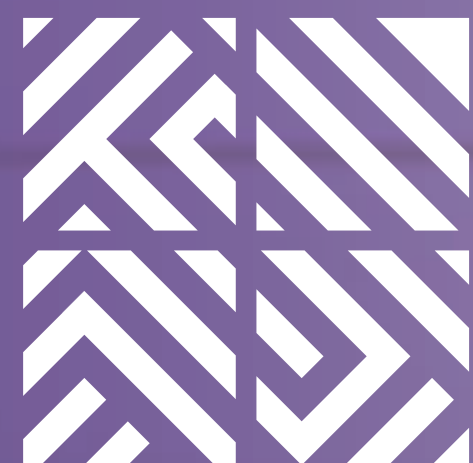
Estas imágenes son de referencia y están sujetas a modificaciones en el proceso de desarrollo arquitectónico y constructivo.



CONSTRUCTORA

Meléndez

*Conoce los
beneficios*
de ser parte de



TIERRALINDA
COMUNIDAD VITAL



MAPA DE Cercanías





TIERRALINDA
de las Flores
APARTAMENTOS EN CONDOMINIO




TIERRALINDA
de las Flores
APARTAMENTOS EN CONDOMINIO


TIERRALINDA
del Samán
CASAS EN CONDOMINIO


TIERRALINDA
de la Pradera
APARTAMENTOS EN CONDOMINIO

Estás aquí

Carrera 126

Calle 53

Calle 50

Calle 48

Carrera 124


TIERRALINDA
de la Planicie
APARTAMENTOS EN CONDOMINIO


TIERRALINDA
de los Farallones
APARTAMENTOS EN CONDOMINIO


TIERRALINDA
Guayaquines
APARTAMENTOS EN CONDOMINIO


TIERRALINDA
de los Almendros
CASAS EN CONDOMINIO

Carrera 123

Carrera 122

Carrera 122



MÁS QUE
un proyecto

es un lugar para conectarse
con lo que **más te gusta.**



TIERRALINDA
COMUNIDAD VITAL



Estas imágenes son de referencia y están sujetas a modificaciones en el proceso de desarrollo arquitectónico y constructivo.



TIERRALINDA
COMUNIDAD VITAL

La distribución de los
espacios se hace en
intonía con el ambiente
verde y natural.

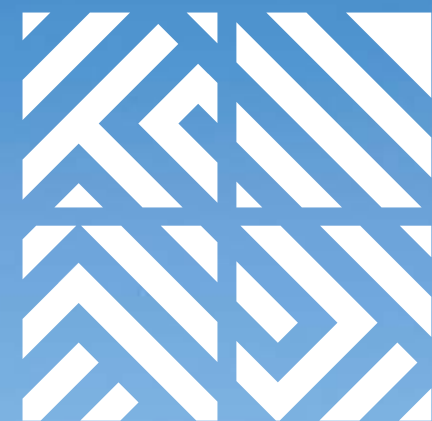


Estas imágenes son de referencia y están sujetas a modificaciones en el proceso de desarrollo arquitectónico y constructivo.

 **3.5**
kilómetros
de senderos
peatonales y
ciclorrutas.



CONSTRUCTORA
Meléndez



TIERRALINDA
COMUNIDAD VITAL

34 hectáreas de parque lineal.



Espacios para actividades ecológicas.



Espacios lúdicos y de entretenimiento para todas las edades.



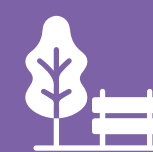
Escenarios deportivos.



CONSTRUCTORA
Meléndez



Red de ciclovías con más de 3.5 km.



Extenso parque lineal para disfrutar de la naturaleza.



Canchas deportivas.



Conoce tu nuevo hogar



TIERRALINDA
de las Flores

APARTAMENTOS EN CONDOMINIO

292 apartamentos.

4 edificios con **10 y 11** pisos
con **6 y 8** apartamentos por piso.



Recorrido 360° - Zonas comunes



Recorrido 360° - Zonas comunes



Recorrido 360° - Zonas comunes




Piscina para
adultos
y niños

Recorrido 360° - Zonas comunes



TIERRALINDA
de las Flores
APARTAMENTOS EN CONDOMINIO



Recorrido 360° - Zonas comunes

Estas imágenes son ilustrativas y/o de referencia y están sujetas a modificaciones en el proceso de desarrollo arquitectónico y constructivo.



Estas imágenes son ilustrativas y/o de referencia y están sujetas a modificaciones en el proceso de desarrollo arquitectónico y constructivo.



TIERRALINDA
de las Flores
APARTAMENTOS EN CONDOMINIO

Etapa 1

160 apartamentos.

2 edificios de **10** pisos
con 8 apartamentos por piso.



PLANTA PISO TIPO

Edificio 1



Estas imágenes son de referencia y están sujetas a modificaciones en el proceso de desarrollo arquitectónico y constructivo.

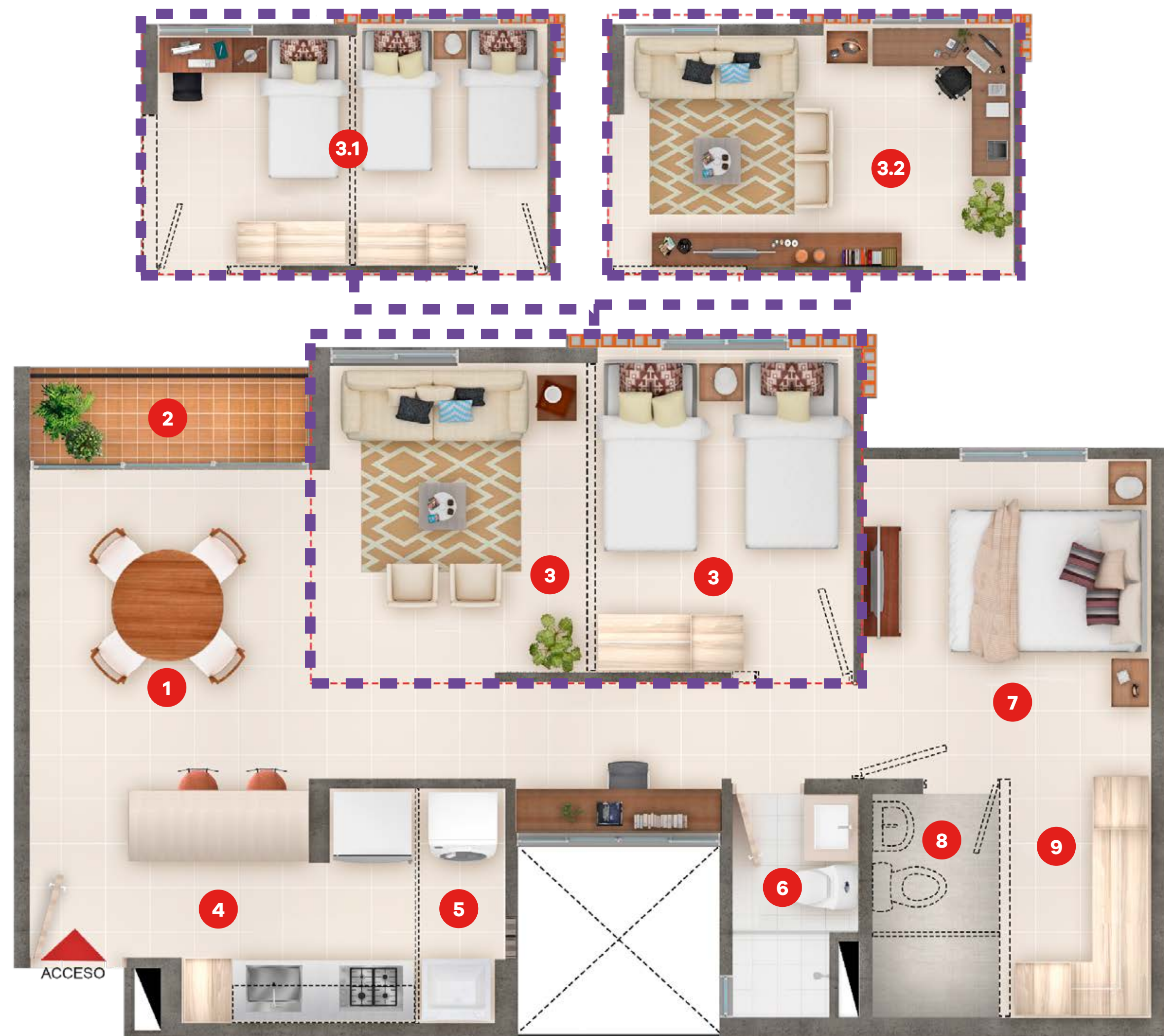
Apto tipo A - B

Área construida desde
61.96m² hasta 62.12m²

Área privada desde
56.10m²

Video recorrido
Apto modelo 

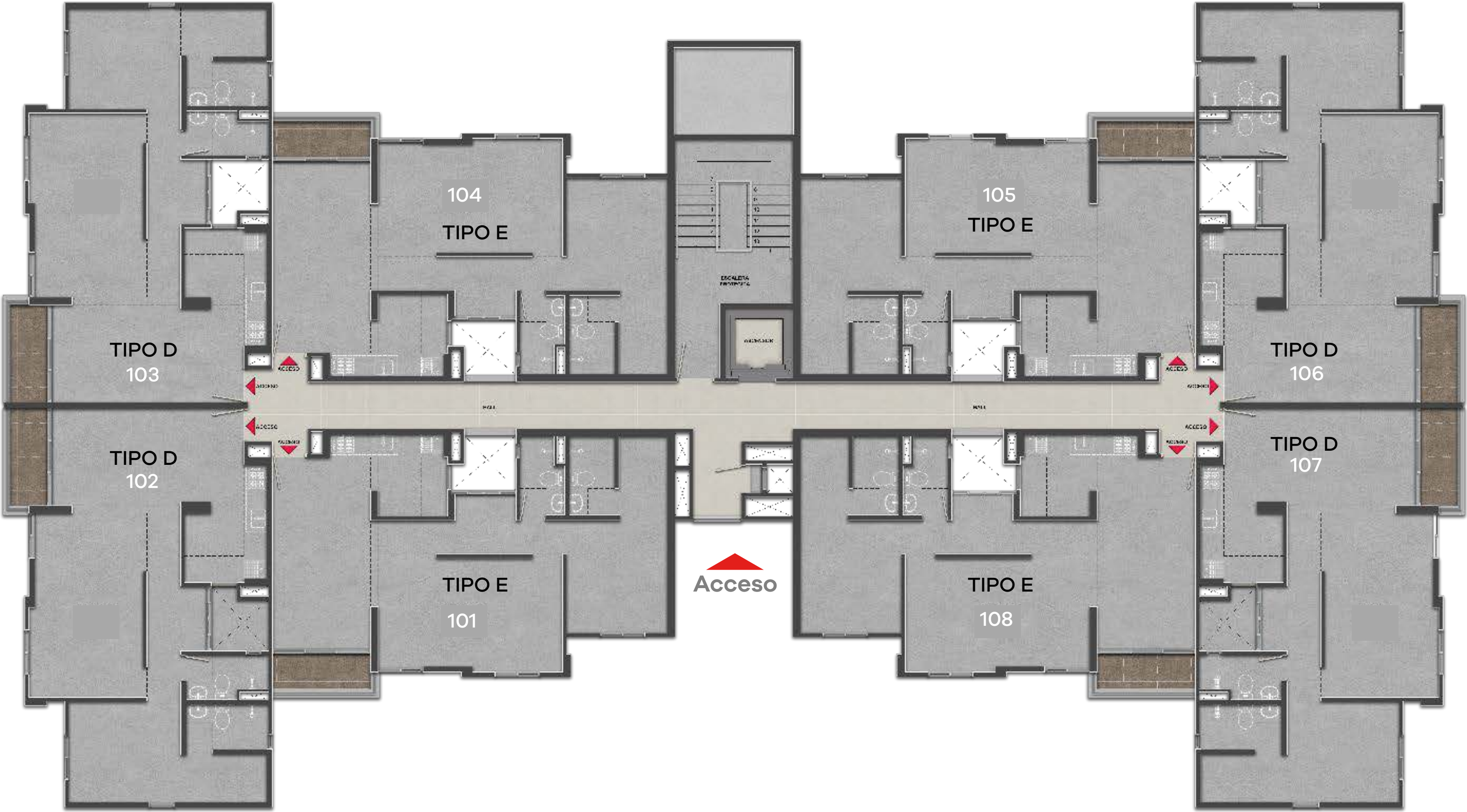
- 1 Sala comedor - 2.60 x 4.59
- 2 Balcón - 0.70 x 2.60
- 3 Espacio múltiple - 2.90 x 4.90
 - 3.1 Alcoba auxiliar 1 y 2 - 2.40 x 2.90
 - 3.2 Sala estar tv y estudio - 2.40 x 2.90
- 4 Cocina - 2.20 x 2.30
- 5 Zona de oficios - 0.70 x 2.20
- 6 Baño social - 1.20 x 2.20
- 7 Alcoba principal - 2.70 x 3.00
- 8 Baño principal - 1.20 x 2.20
- 9 Vestier - 1.30 x 2.15



Estas imágenes son de referencia y están sujetas a modificaciones en el proceso de desarrollo arquitectónico y constructivo.

PLANTA PISO TIPO

Edificio 2



Estas imágenes son de referencia y están sujetas a modificaciones en el proceso de desarrollo arquitectónico y constructivo.

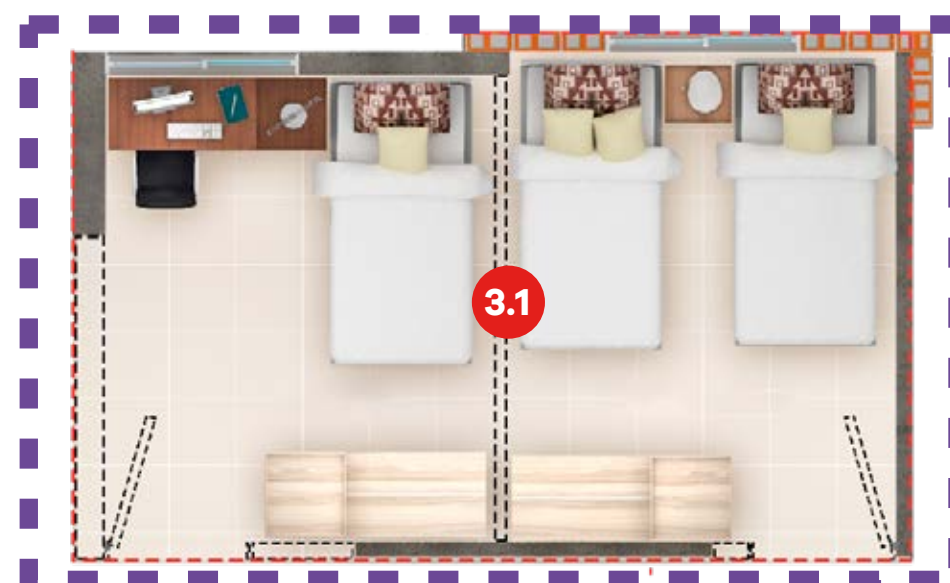


Apto tipo D

Área construida
65.27m²

Área privada
58.85m²

Video recorrido
Apto modelo 



- 1 Sala comedor - 2.60 x 4.58
- 2 Balcón - 1.00 x 2.60
- 3 Espacio múltiple - 2.90 x 4.90
 - 3.1 Alcoba auxiliar 1 y 2 - 2.40 x 2.90
- 4 Cocina - 2.30 x 2.40
- 5 Zona de oficios - 0.70 x 2.20
- 6 Baño social - 1.20 x 2.20
- 7 Alcoba principal - 2.70 x 3.00
- 8 Baño principal - 1.20 x 2.20
- 9 Vestier - 1.30 x 2.35



Estas imágenes son de referencia y están sujetas a modificaciones en el proceso de desarrollo arquitectónico y constructivo.

Apto tipo E

Área construida desde
64.61m² hasta **65.15m²**

Área privada desde
58.60m²

Video recorrido
Apto modelo 

- 1 Sala comedor - 2.60 x 5.12
- 2 Balcón - 1.00 x 2.60
- 3 Espacio múltiple - 2.90 x 4.90
 - 3.1 Alcoba auxiliar 1 y 2 - 2.40 x 2.90
- 4 Cocina - 2.30 x 2.40
- 5 Zona de oficios - 0.70 x 2.20
- 6 Baño social - 1.20 x 2.20
- 7 Alcoba principal - 2.70 x 3.00
- 8 Baño principal - 1.20 x 2.20
- 9 Vestier - 1.30 x 2.25



Estas imágenes son de referencia y están sujetas a modificaciones en el proceso de desarrollo arquitectónico y constructivo.



Estas imágenes son ilustrativas y/o de referencia y están sujetas a modificaciones en el proceso de desarrollo arquitectónico y constructivo.



TIERRALINDA
de las Flores
APARTAMENTOS EN CONDOMINIO

Etapa 2

132 apartamentos.

2 edificios de **11** pisos
con 6 apartamentos por piso.



PLANTA PISO TIPO

Edificio 3 y 4



Estas imágenes son de referencia y están sujetas a modificaciones en el proceso de desarrollo arquitectónico y constructivo.



Apto tipo F

Área construida desde
87.49m²

Área privada desde
78.47m²

- 1 Sala comedor - 3.00 x 4.91
- 2 Balcón - 1.70 x 2.85
- 3 Cocina - 2.20 x 4.05
- 4 Zona de oficios - 1.30 x 2.07
- 5 Baño social - 1.30 x 2.10
- 6 Espacio múltiple - 2.40 x 3.00
- 7 Alcoba auxiliar - 2.40 x 3.00
- 8 Estudio - 2.00 x 2.40
- 9 Alcoba principal - 2.70 x 4.05
- 10 Vestier - 1.38 x 2.80
- 11 Baño principal - 1.20 x 2.70



Estas imágenes son de referencia y están sujetas a modificaciones en el proceso de desarrollo arquitectónico y constructivo.

Apto tipo G

Área construida desde
68.35m²

Área privada desde
61.71m²

- 1 Sala comedor - 2.70 x 5.15
- 2 Balcón - 1.04 x 2.58
- 3 Espacio múltiple - 2.40 x 3.00
- 4 Cocina - 2.15 x 2.30
- 5 Alcoba auxiliar - 2.40 x 3.00
- 6 Baño social - 1.20 x 2.15
- 7 Zona de oficios - 1.30 x 1.20
- 8 Alcoba principal - 2.70 x 3.90
- 9 Vestier - 2.20 x 1.38
- 10 Baño principal - 1.20 x 2.10



Estas imágenes son de referencia y están sujetas a modificaciones en el proceso de desarrollo arquitectónico y constructivo.

Acceso

Apto tipo H

Área construida desde
78.28m²

Área privada desde
70.22m²

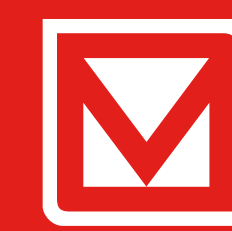
- 1 Sala comedor - 2.70 x 5.10
- 2 Balcón - 1.04 x 2.70
- 3 Espacio múltiple - 2.40 x 2.85
- 4 Cocina - 2.22 x 3.50
- 5 Zona de oficios - 1.23 x 1.25
- 6 Baño social - 1.20 x 2.10
- 7 Alcoba auxiliar - 2.40 x 3.00
- 8 Estudio - 2.00 x 2.08
- 9 alcoba Principal - 2.70 x 4.00
- 10 Vestier - 2.00 x 2.10
- 11 Baño principal - 1.25 x 2.10



Estas imágenes son de referencia y están sujetas a modificaciones en el proceso de desarrollo arquitectónico y constructivo.



Estas imágenes son de referencia y están sujetas a modificaciones en el proceso de desarrollo arquitectónico y constructivo.



CONSTRUCTORA
Meléndez



Estas imágenes son de referencia y están sujetas a modificaciones en el proceso de desarrollo arquitectónico y constructivo.



Estas imágenes son de referencia y están sujetas a modificaciones en el proceso de desarrollo arquitectónico y constructivo.



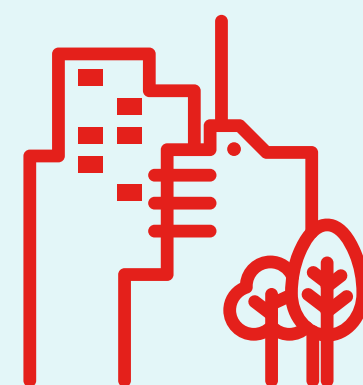
Un legado de 63 años, transformando vidas y ciudad.



Comenzamos
en **1962.**

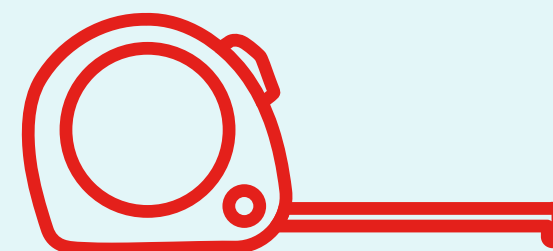
Desde entonces hemos contribuido con alma y corazón al desarrollo urbanístico de Cali.

Su modernización y crecimiento nos llena de gran satisfacción; con proyectos que transforman vidas y paisajes, como: **Ciudad Jardín, Ciudad Meléndez y Tierralinda.**



Obras de ciudad
para los caleños
y visitantes.

Aportamos significativamente a la construcción de obras insignias para la ciudad como: **Centro Comercial Unicentro, Centro Comercial Centenario y Centro de Convenciones Valle del Pacífico.**



Millones de m²
para la ciudad.

Además de contribuir para la construcción de la **Universidad del Valle** al donar un **1.000.000 de m²** y con la **Fundación Valle de Lili**, **57.000 m²** para hacerla realidad.



Hogares con
finales felices.

Más de **20.000 viviendas** construidas y entregadas.



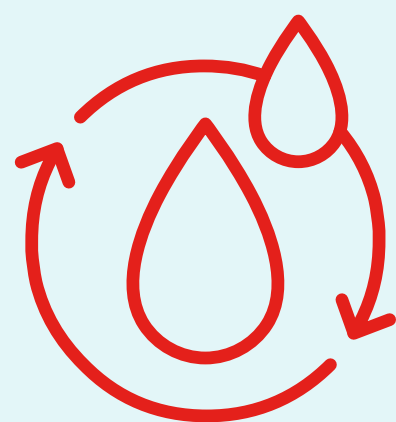
La sostenibilidad

un compromiso presente y consciente para el futuro.



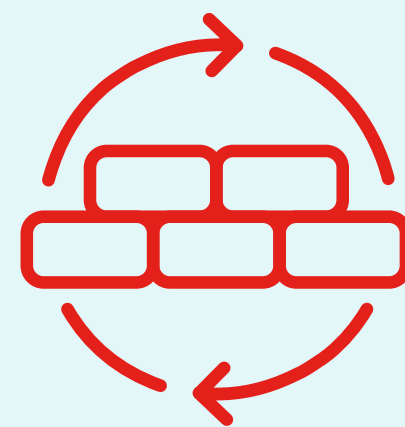
Se aprovecha
el **100%**
de los materiales
y recursos.

Nuestras obras vienen adoptando procesos de construcción donde se optimiza el uso de todos los insumos, materiales y el agua.



**Recirculación
del agua utilizada.**

Gracias a un sistema de recirculación del agua durante el proceso de construcción, se aprovecha al máximo cada gota para evitar hacer uso de agua potable.



**Escombros,
excedentes
de obra y averías.**

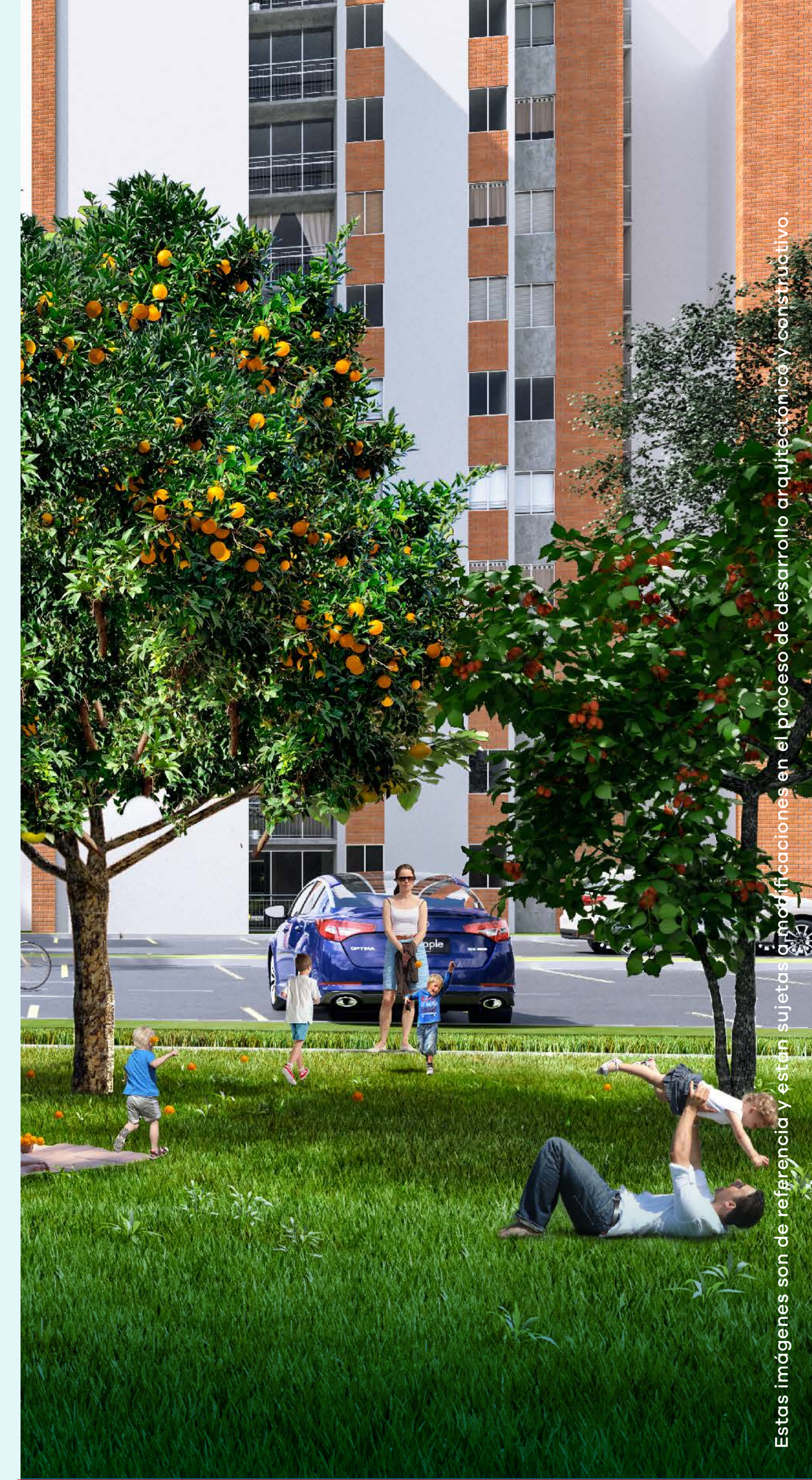
Cada ladrillo cuenta y aquellos que sufren averías, se emplean como rellenos o material para el asentamiento de vías.



Como reconocimiento a este trabajo continuo y consolidado en años de práctica, recibimos el certificado internacional EDGE ("Excellence in Design for Greater Efficiencies") otorgado a proyectos ya ejecutados.



Así mismo, la certificación para vivienda centrada en el usuario, que reconoce proyectos sostenibles y saludables, e incorpora el concepto de sostenibilidad integral en nuestro país, denominado: CASA Colombia.



Estas imágenes son de referencia y están sujetas a modificaciones en el proceso de desarrollo arquitectónico y constructivo.



Estas imágenes son ilustrativas y/o de referencia y están sujetas a modificaciones en el proceso de desarrollo arquitectónico y constructivo.



TIERRALINDA
de las Flores
APARTAMENTOS EN CONDOMINIO

Sala de ventas Tierralinda: Carrera 122 con calle 45

Contacto: 318 946 8531



Encuétranos como:

Parque de ventas Tierralinda



@constructora_melendez



constructoramelendezcali



@constructoramelendezcali

www.constructoramelendez.com