

**TIERRALINDA**  
de los Guayacanes  
APARTAMENTOS EN CONDOMINIO

SUR DE CALI, COLOMBIA

Más que  
**un hogar,**  
el lugar donde perteneces

Estas imágenes son de referencia y están sujetas a modificaciones en el proceso de desarrollo arquitectónico y constructivo.

CONSTRUCTORA  
**Meléndez**

Conoce los beneficios  
de ser parte de



**TIERRALINDA**  
COMUNIDAD VITAL

# Mapa de Cercanías





# TIERRALINDA de los Guayacanes

APARTAMENTOS EN CONDOMINIO

Estás aquí

Carrera 126

Calle 53

Calle 50

Calle 48

Carrera 124

Carrera 123

Carrera 122

Carrera 122

TIERRALINDA de los Nogales  
APARTAMENTOS EN CONDOMINIO

TIERRALINDA de las Flores  
APARTAMENTOS EN CONDOMINIO

TIERRALINDA del Samán  
CASAS EN CONDOMINIO

TIERRALINDA de la Pradera  
APARTAMENTOS EN CONDOMINIO

TIERRALINDA del Parque  
APARTAMENTOS EN CONDOMINIO

TIERRALINDA de la Planicie  
APARTAMENTOS EN CONDOMINIO

TIERRALINDA de los Almendros  
CASAS EN CONDOMINIO

TIERRALINDA Guayacanes  
APARTAMENTOS EN CONDOMINIO

TIERRALINDA de los Farallones  
APARTAMENTOS EN CONDOMINIO



Estas imágenes son de referencia y están sujetas a modificaciones en el proceso de desarrollo arquitectónico y constructivo.

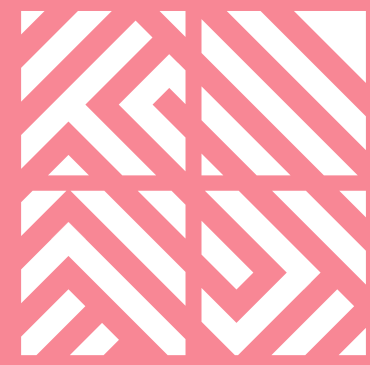


**TIERRALINDA**  
COMUNIDAD VITAL

Más que  
**un proyecto**  
es un lugar  
para conectarse  
con lo que  
más te gusta.



CONSTRUCTORA  
**Meléndez**



**TIERRALINDA**  
COMUNIDAD VITAL

La distribución de los espacios se hace en **sintonía con el ambiente verde y natural.**



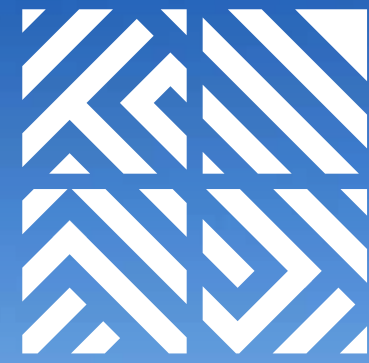
Estas imágenes son de referencia y están sujetas a modificaciones en el proceso de desarrollo arquitectónico y constructivo.



**3.5**  
kilómetros  
de senderos  
peatonales y  
ciclorrutas.



CONSTRUCTORA  
**Meléndez**



**TIERRALINDA**  
COMUNIDAD VITAL



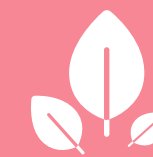
# 34 hectáreas de parque lineal.



Zonas lúdicas y de entretenimiento para todas las edades.



Zonas deportivas para una vida saludable.



Espacios para actividades ecológicas.



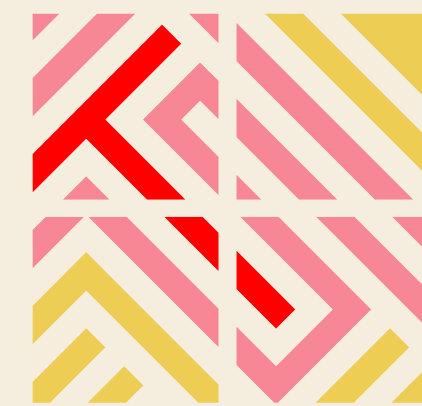
Extenso parque lineal para disfrutar de la naturaleza.



Canchas deportivas.



CONSTRUCTORA  
**Meléndez**



**TIERRALINDA**  
**de los Guayacanes**  
APARTAMENTOS EN CONDOMINIO

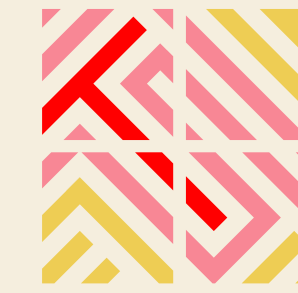
**El hogar  
que florece  
contigo**

**352** apartamentos

**4** edificios de 11 pisos de altura,  
con posibilidad de parqueadero  
privado

**PROYECTO VIS**

 **CONSTRUCTORA**  
**Meléndez**



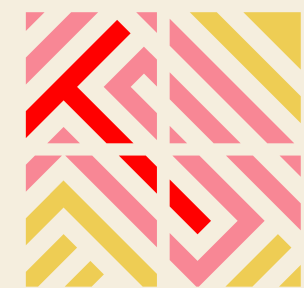
**TIERRALINDA**  
de los Guayacanes  
APARTAMENTOS EN CONDOMINIO

# Planta Urbana General

Área construida desde  
**55m<sup>2</sup> hasta 63m<sup>2</sup>**

Áreas privadas desde 49m<sup>2</sup> hasta 57m<sup>2</sup>





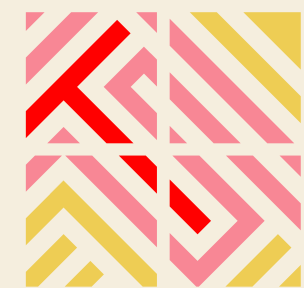
**TIERRALINDA**  
de los Guayacanes  
APARTAMENTOS EN CONDOMINIO



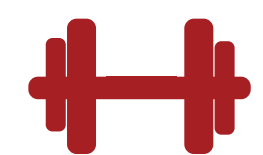
**Zona BBQ**

Estas imágenes son de referencia y están sujetas a modificaciones en el proceso de desarrollo arquitectónico y constructivo.

CONSTRUCTORA  
**Meléndez**



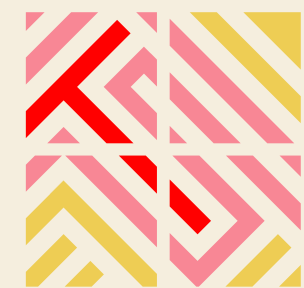
**TIERRALINDA**  
de los Guayacanes  
APARTAMENTOS EN CONDOMINIO



**Gimnasio dotado**

Estas imágenes son de referencia y están sujetas a modificaciones en el proceso de desarrollo arquitectónico y constructivo.

CONSTRUCTORA  
**Meléndez**



**TIERRALINDA**  
de los Guayacanes  
APARTAMENTOS EN CONDOMINIO



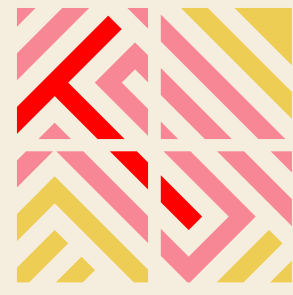
**TIERRALINDA**  
de los Guayacanes  
APARTAMENTOS EN CONDOMINIO



**Lobby**

Estas imágenes son de referencia y están sujetas a modificaciones en el proceso de desarrollo arquitectónico y constructivo.

CONSTRUCTORA  
**Meléndez**



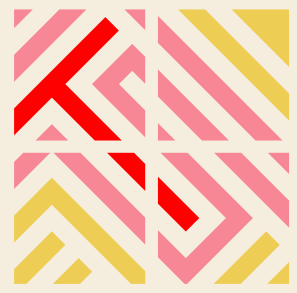
**TIERRALINDA**  
de los Guayacanes  
APARTAMENTOS EN CONDOMINIO

# Amenidades

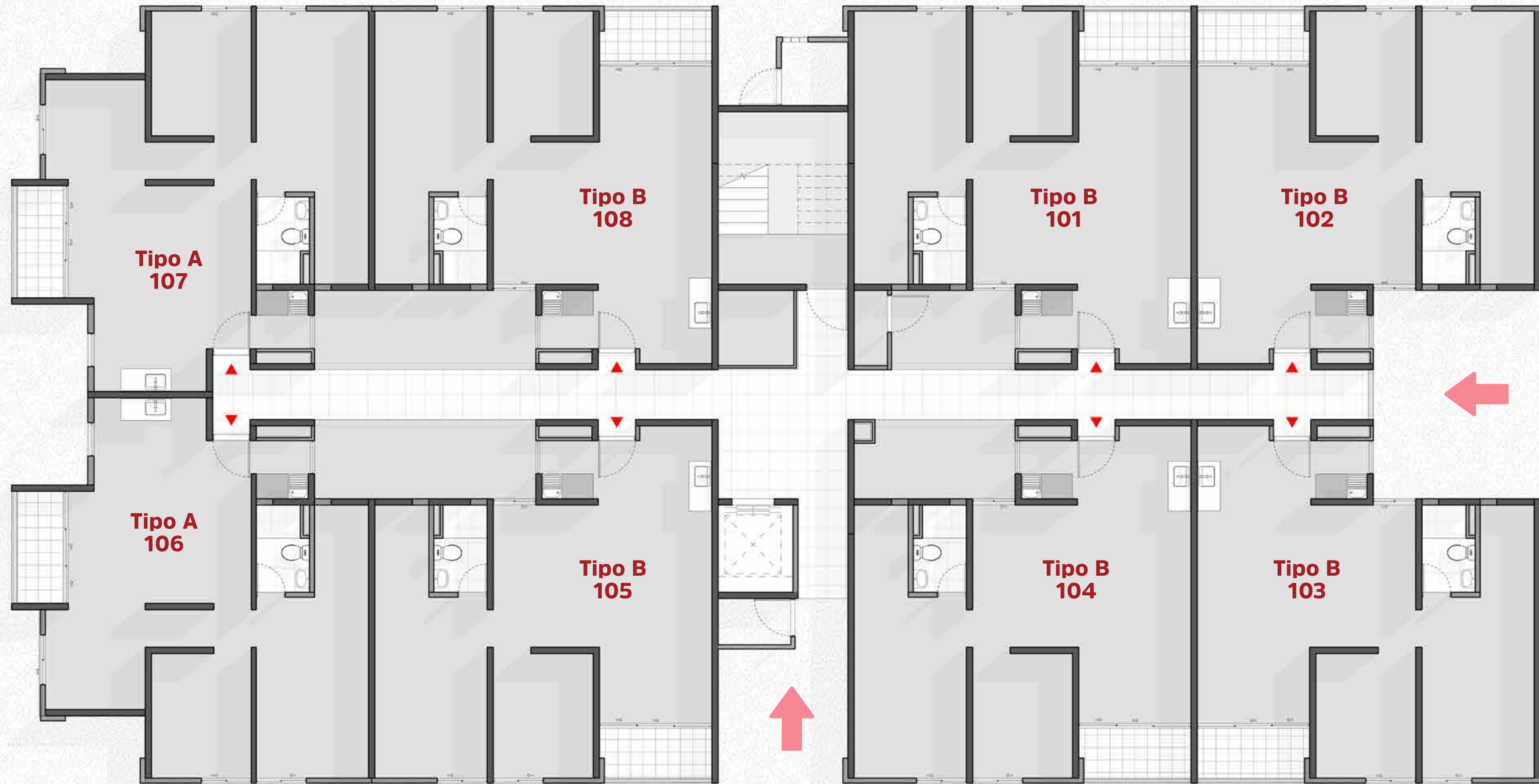
para disfrutar en familia

- Portería con lobby
- Gimnasio cerrado y dotado
- Coworking
- Salón social
- Zona BBQ
- Piscina para niños y adultos
- Zona Picnic
- Zona Pet
- Zona de juegos infantiles
- Circuito de patinaje infantil

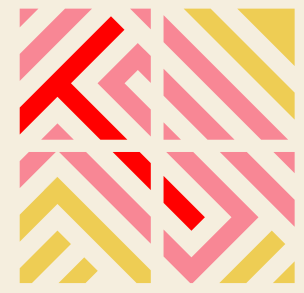




**Torre 1-3-4**  
**Planta tipo piso**



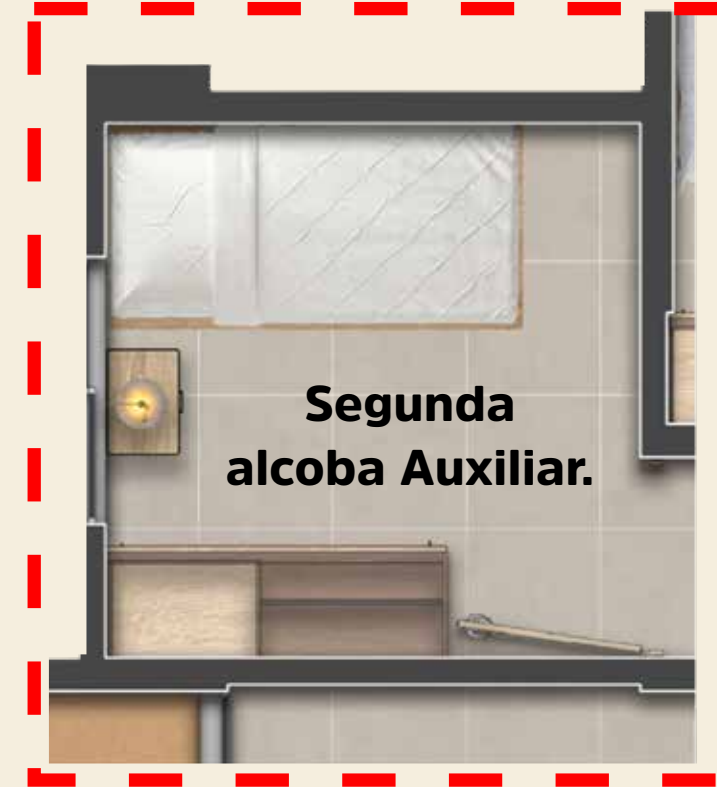
Estas imágenes son de referencia y están sujetas a modificaciones en el proceso de desarrollo arquitectónico y constructivo.



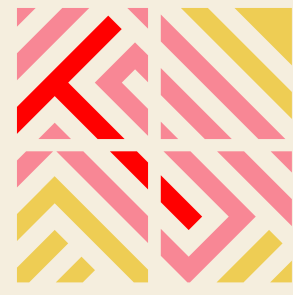
**TIERRALINDA**  
de los Guayacanes  
APARTAMENTOS EN CONDOMINIO

## Apartamento Tipo A - Esquinero

Área construida: 63 m<sup>2</sup>  
Se entrega en obra gris  
Áreas privadas de 57m<sup>2</sup>



Estas imágenes son de referencia y están sujetas a modificaciones en el proceso de desarrollo arquitectónico y constructivo.

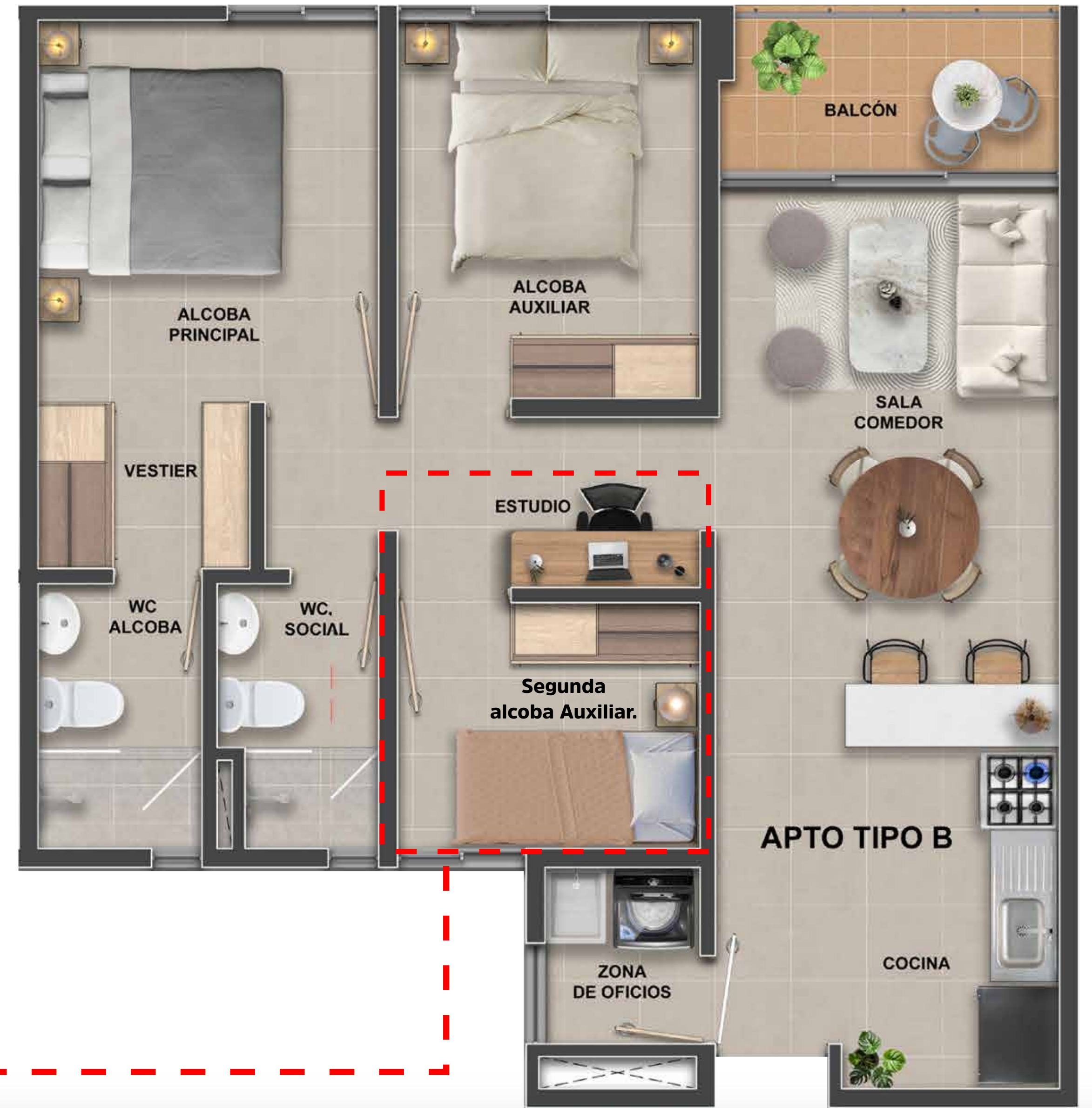


**TIERRALINDA**  
de los Guayacanes  
APARTAMENTOS EN CONDOMINIO

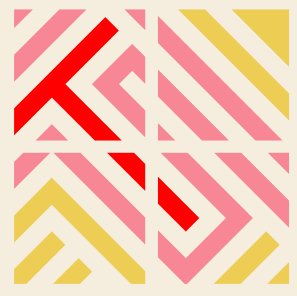
## Apartamento Tipo B

**Área construida: 63m<sup>2</sup>**

Se entrega en obra gris  
Áreas privada de 57m<sup>2</sup>

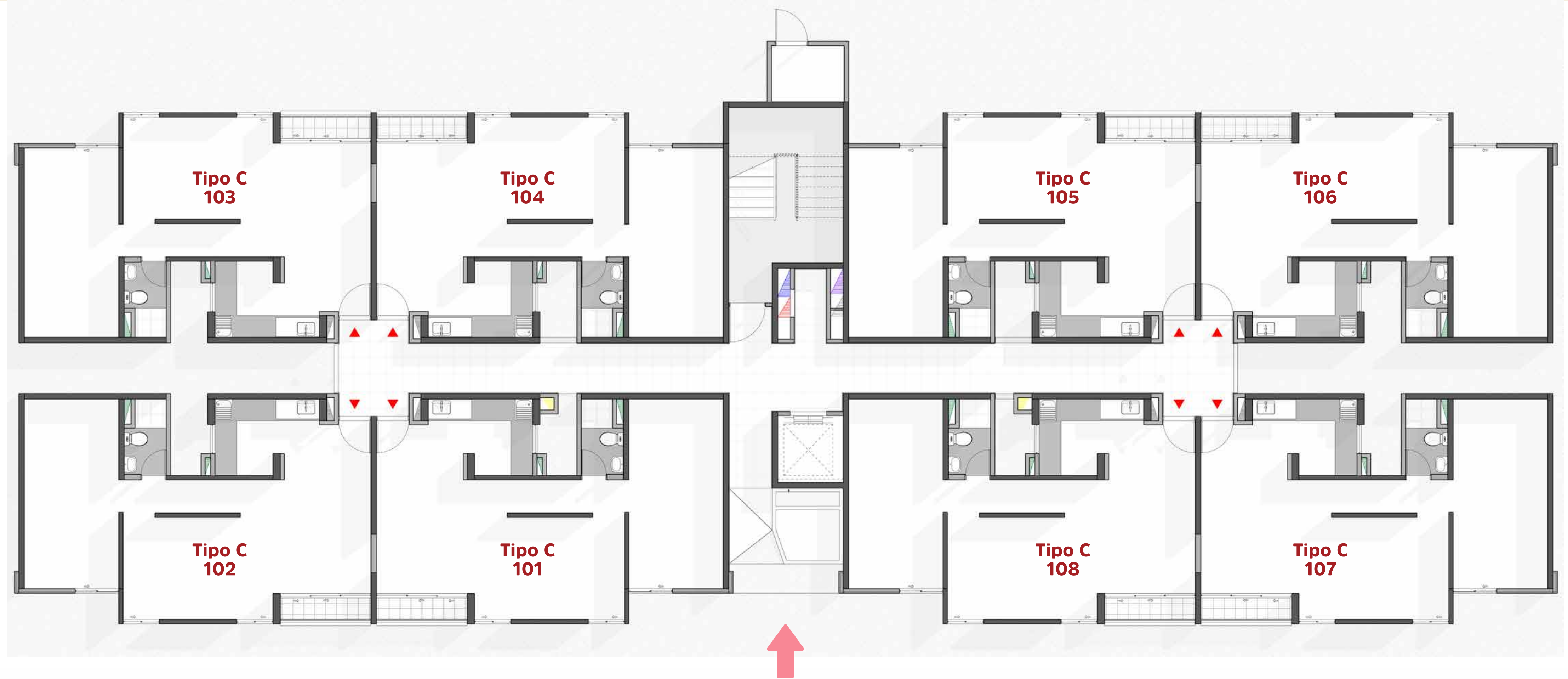


Estas imágenes son de referencia y están sujetas a modificaciones en el proceso de desarrollo arquitectónico y constructivo.

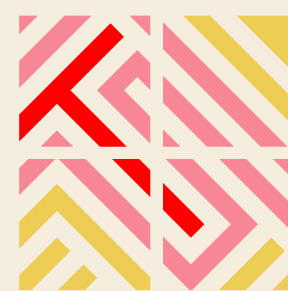


## Torre 2

### Planta tipo piso



Estas imágenes son de referencia y están sujetas a modificaciones en el proceso de desarrollo arquitectónico y constructivo.



**TIERRALINDA**  
de los Guayacanes  
APARTAMENTOS EN CONDOMINIO

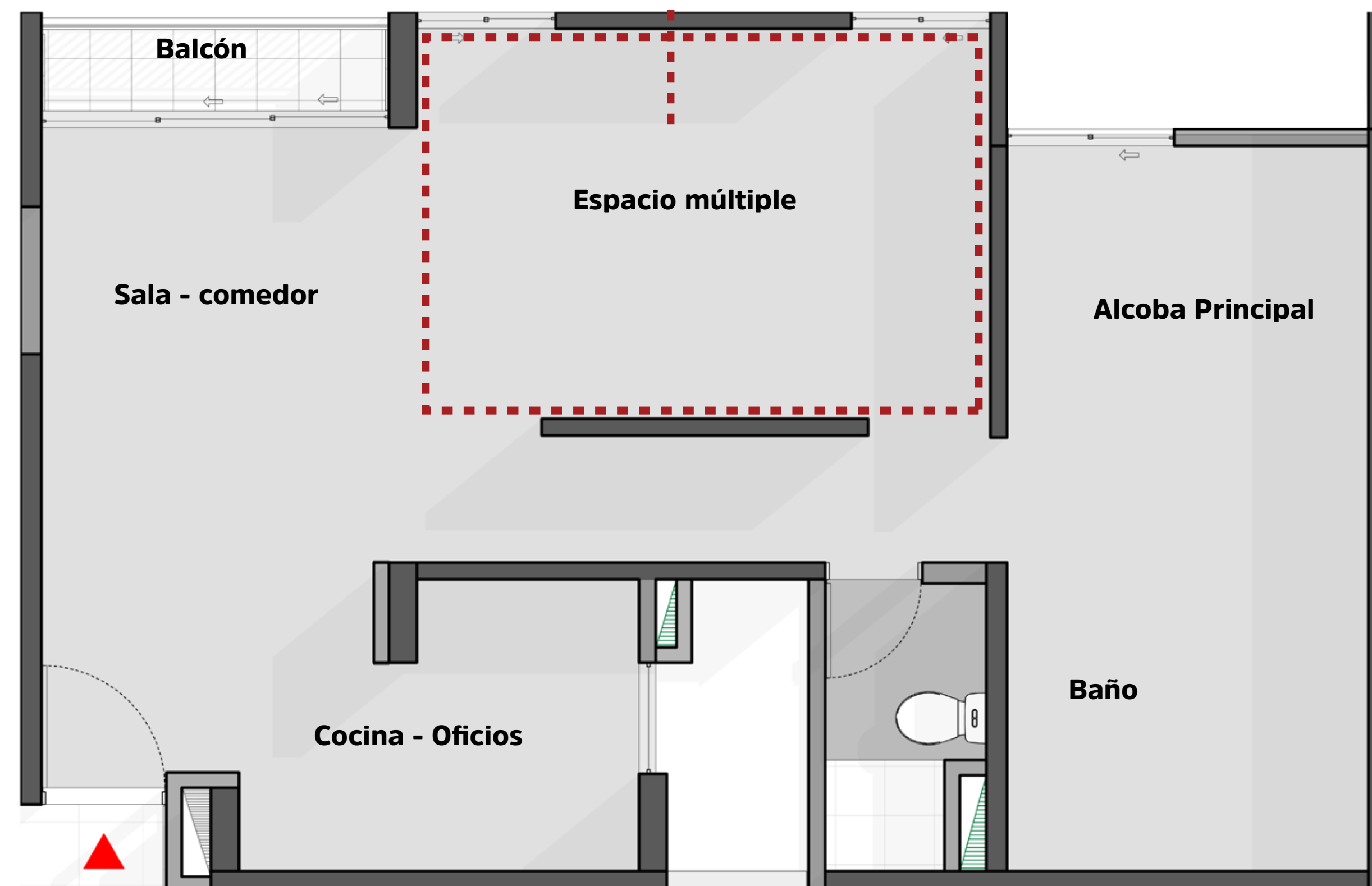
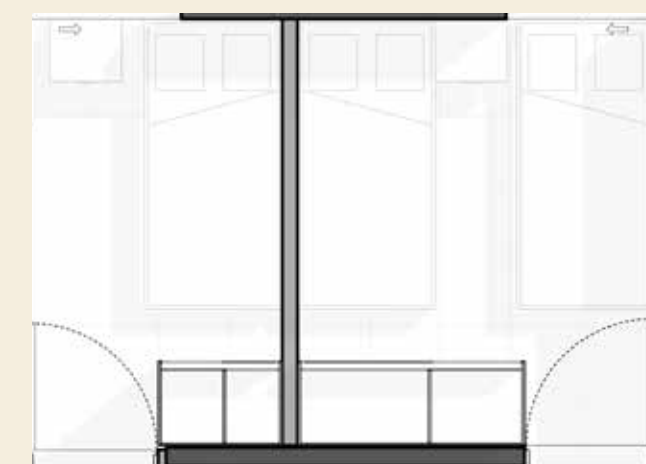
## Apartamento Tipo C

**Área construida: 55m<sup>2</sup>**

Se entrega en obra gris

Áreas privada de 49m<sup>2</sup>

2 Alcobas auxiliares



Estas imágenes son de referencia y están sujetas a modificaciones en el proceso de desarrollo arquitectónico y constructivo.



## Acabados

### Especificaciones

- El apartamento se entrega con **afinado en zonas húmedas**, el **baño auxiliar funcional** enchapado, con estuco y pintura en muros de zona seca.
- La cocina se entrega con **mesón en acero inoxidable** de 1,20 y sus respectivos soportes.
- El balcón se entrega con **piso en tablón**.

Gabinetes y demás accesorios serán por cuenta de cliente\*

### Mesón 1,20 x 0,52 sin boquillas.



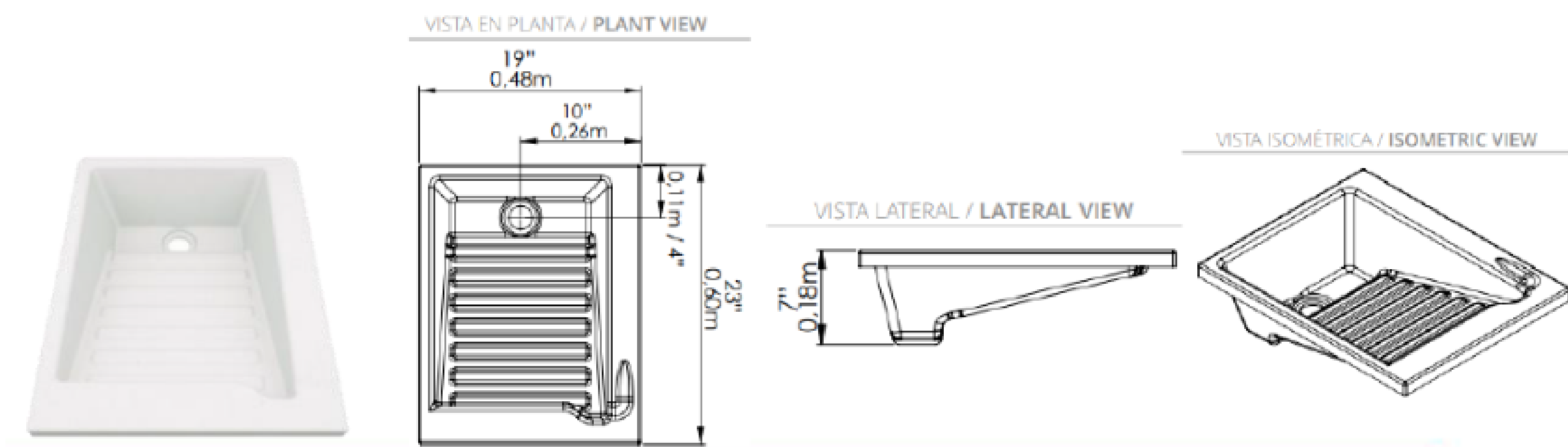
### Mesón sin cocción en acero inoxidable con 2 funciones en 1:

- Lavado.
- Lavaplatos amplio para lavar.
- Con profundidad adecuada evitando salpicaduras.
- Zona de trabajo + ángulo de recorrido de agua hacia la poceta.
- Espacio funcional y cómodo para trabajar.



### Combo constructor 4.8 301181001 Componentes:

- Sanitario Ecoline Boton.
- Lavamanos Milano.
- Grifería Balta Palanca.
- Accesorios.



# Un legado

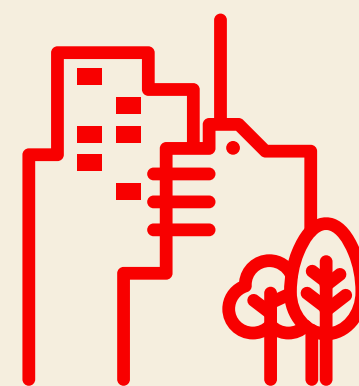
de 63 años, transformando vidas y ciudad.



Comenzamos  
en **1962.**

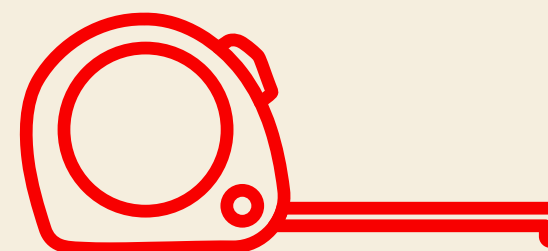
Desde entonces hemos contribuido con alma y corazón al desarrollo urbanístico de Cali.

Su modernización y crecimiento nos llena de gran satisfacción; con proyectos que transforman vidas y paisajes, como: **Ciudad Jardín, Ciudad Meléndez y Tierralinda.**



Obras de ciudad para los caleños y visitantes.

Aportamos significativamente a la construcción de obras insignias para la ciudad como: **Centro Comercial Unicentro, Centro Comercial Centenario y Centro de Convenciones Valle del Pacífico.**



Millones de m<sup>2</sup> para la ciudad.

Además de contribuir para la construcción de la **Universidad del Valle al donar un 1.000.000 de m<sup>2</sup> y con la Fundación Valle de Lili, 57.000 m<sup>2</sup>** para hacerla realidad.



Hogares con finales felices.

Más de **20.000 viviendas** construidas y entregadas.

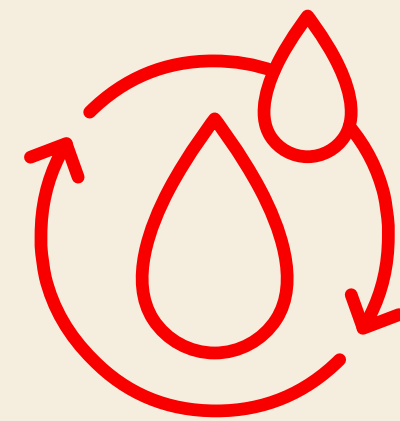


# La sostenibilidad un compromiso presente y consciente para el futuro.



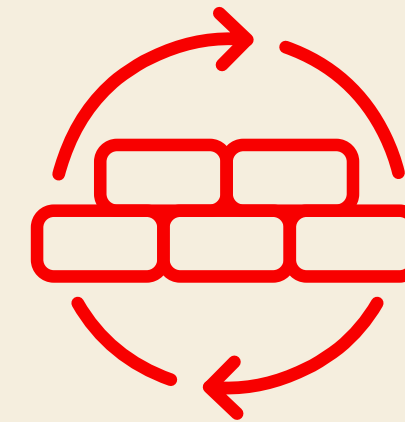
Se aprovecha el **100%** de los materiales y recursos.

Nuestras obras vienen adoptando procesos de construcción donde se optimiza el uso de todos los insumos, materiales y el agua.



**Recirculación del agua utilizada.**

Gracias a un sistema de recirculación del agua durante el proceso de construcción, se aprovecha al máximo cada gota para evitar hacer uso de agua potable.



**Escombros, excedentes de obra y averías.**

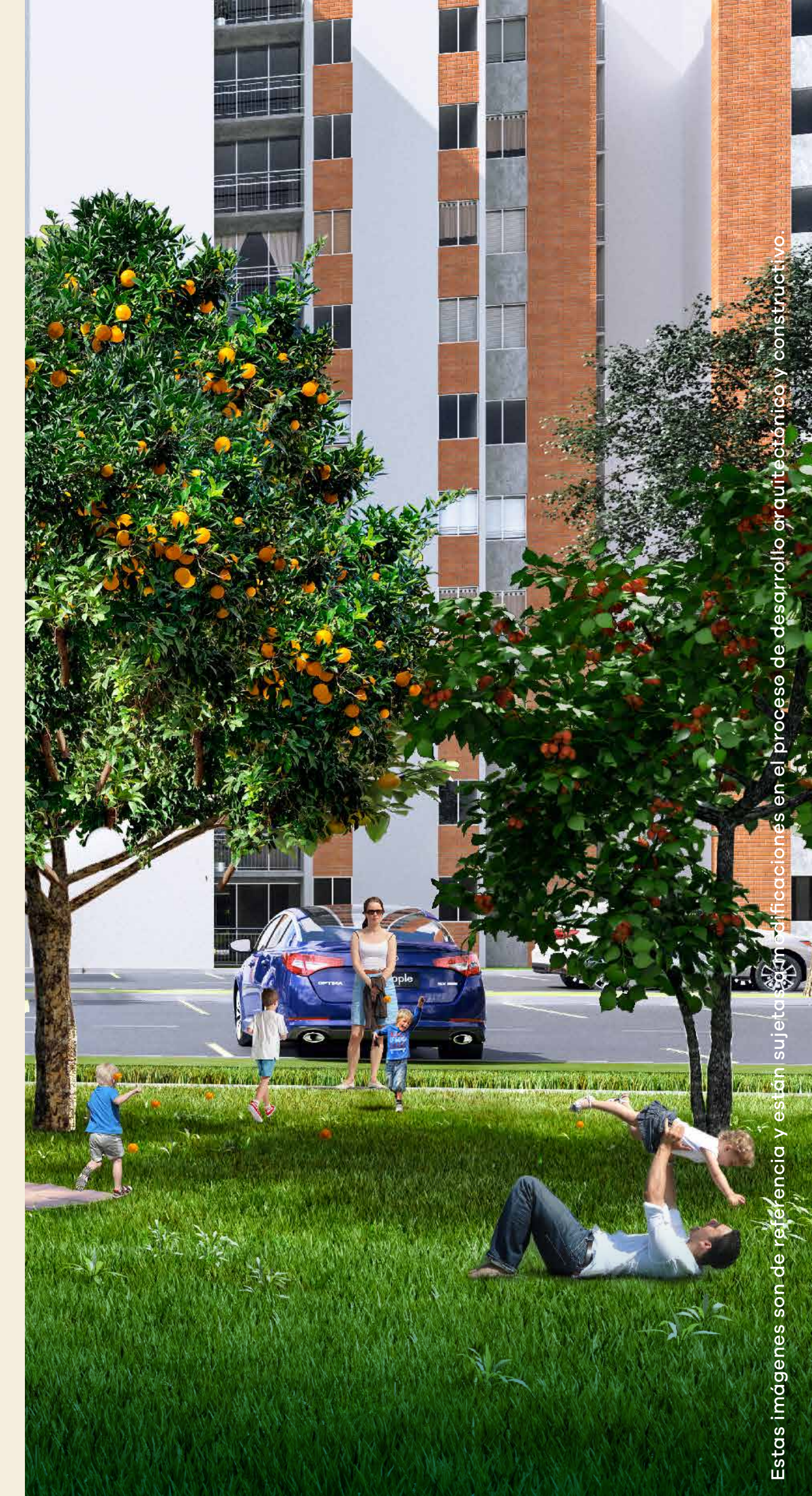
Cada ladrillo cuenta y aquellos que sufren averías, se emplean como rellenos o material para el asentamiento de vías.



Como reconocimiento a este trabajo continuo y consolidado en años de práctica, recibimos el certificado internacional EDGE ("Excellence in Design for Greater Efficiencies") otorgado a proyectos ya ejecutados.



Así mismo, la certificación para vivienda centrada en el usuario, que reconoce proyectos sostenibles y saludables, e incorpora el concepto de sostenibilidad integral en nuestro país, denominado: CASA Colombia.



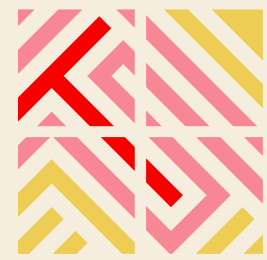
Estas imágenes son de referencia y están sujetas a modificaciones en el proceso de desarrollo arquitectónico y constructivo.



Estas imágenes son de referencia y están sujetas a modificaciones en el proceso de desarrollo arquitectónico y constructivo.



CONSTRUCTORA  
**Meléndez**



**TIERRALINDA**  
**de los Guayacanes**  
APARTAMENTOS EN CONDOMINIO

**Sala de ventas Tierralinda:** Carrera 122 con calle 45



**Encuétranos como:**

Parque de ventas Tierralinda



**Contacto:** 318 946 8531



@constructora\_melendez



constructoramelendezcali



@constructoramelendezs.a.323

**www.constructoramelendez.com**